

BIURO ARCHITEKTONICZNE
KAROL KRZĄTAŁA
Ul. Ostrawicka 4 , 71-337 Szczecin
NIP 852-134-81-12
tel. / fax 091 / 48 713 21

DOKUMENTACJA TECHNICZNA

Inwestycja : PRZEBUDOWA I ZMIANA SPOSOBU UŻYTKOWANIA
CZĘŚCI BUDYNKU INTERNATU ZSP NR 2
NA POMIESZCZENIA POWIATOWEGO CENTRUM
POMOCY RODZINIE I PORADNI PSYCHOLOGICZNO-
PEDAGOGICZNEJ ORAZ BUDOWA RAMPY DLA
NIEPEŁNOSPRAWNYCH I WYKONANIE 6 MIEJSC
POSTOJOWYCH DLA SAMOCHODÓW OSOBOWYCH
NA DZIAŁCE NR 236 , m. GRYFINO.

Adres GRYFINO, UL. ŁUŻYCKA 91,
Inwestycji: DZIAŁKA NR 236 OBRĘB 5

Inwestor: POWIAT GRYFIŃSKI Z SIEDZIBĄ W GRYFINIE
PRZY UL. SPRZYMIERZONYCH 4

Branża : ELEKTRYCZNA
(Instalacje Elektryczne)

Faza : PROJEKT BUDOWLANY WYKONAWCZY

Niżej podpisani oświadczamy, że przedmiotowy projekt sporządzono
zgodnie z obowiązującymi przepisami oraz zasadami wiedzy technicznej

Autorzy opracowania :

PROJEKTOWAŁA : tech. D. Bańka upr. nr 185/SZ/77

SPRAWDZIŁ: mgr inż. St. Maruszczak upr. nr 6/SZ/71



Szczecin , październik 2007

4.0 OPIS TECHNICZNY.

4,1 Przedmiot opracowania

Przedmiotem opracowania jest zasilenie w energię elektryczną w ramach mocy istniejącej przebudowy i zmiany sposobu użytkowania części budynku internatu ZPS nr. 2 na pomieszczenia Administracyjno- Biurowe Starostwa Powiatowego oraz Budowy rampy dla osób niepełnosprawnych i wykonanie 6-miejsc postojowych dla samochodów osobowych na działce Nr236 m. Gryfino.

4.2 Podstawa opracowania.

- Wizja lokalna
- Obowiązujące przepisy i normy
- Przepisy budowy Urządzeń Elektrycznych
- Norma przeciwporażeniowa nr. PN-IEC 603 64 IP-SEP-E-001 Samoczynne zasilanie wyłączania.
- Zastosowanie zasilania awaryjnego PN-EN 1838/2005

4.3 Dane energetyczne.

Napięcie zasilania.	230/400V
Zabezpieczenie przelicznikowe tabl. TG	3x80A
Moc szczytowa tabl TG	32.52 kW

4.4 Zakres opracowania- w adaptowanych pomieszczeniach.

- Projekt obejmuje wybudowanie nowych instalacji elektrycznych., zasilania telefonów ,zasilania komputerów oraz zewnętrzne oświetlenie terenu.

4.5 Stan istniejący

Istniejący budynek ZPS nr 2. przy ul. Łużyckiej w Gryfinie Posiada moc umowną 104 kW zasilanie kablowe i układ pomiarowy.

4.6 Tablica główna budynku.

W tablicy głównej budynku istniejący główny wyłącznik wymienić na wyłącznik DXP 630 zdalnie sterowany . Dla

zasilenia tablicy i układów pomiarowych jako podliczniki w istniejącej tablicy TG należy zamontować zabezpieczenie typu SPL-1

4.7 Projektowana tablica TG-1

Dla adaptowanych pomieszczeń przewidziano tablicę TG-1 Zasilaną z istniejącej tablicy TG budynku kablem YKY 5x50mm² W projektowanej tablicy TG-1 przewidziano wyłącznik DPX-250 zabezpieczenie przed licznikowe dla pod liczników typu 3x S-301 i LSP-00 dla poszczególnych wydziałów.

4.8 Tablice T1, T2, T3. RK.

W/w Tablice zostały zaprojektowane wg kat. Legrand FAEL jako wtynkowe typy rozdzielni podano na rys 4, 5, 6, 7. Zasilenie rozdzielni T1 wykonać kablem YKY 5x35mm²p/t a pozostałe rozdzielni przewodem YDY 5x6mm² w RVS-47mm p/t

4.9 Instalacja oświetleniowa.

Instalację oświetleniową zaprojektowano przewodem YDY 5,4,3 x1,5mm² z osprzętem górnym i dolnym podtynkowym w sanitariatach hermetyczne. Typy opraw podano na rys. nr 12, wyłączniki mocować na wys. 1.4m od podłogi. przy wypustach górnych pozostawić zapas kabla 10cm. Sterowanie oświetlenia korytarzy wykonać za pomocą stycznika CI 4-5 / C 16 i przycisków zał-wył typu SignisTM IP67 nr 024749

4.10 Instalacja gniazd wtykowych

* Instalacja gniazd wtykowych wykonać przewodem YDY 3x2,5mm² p/t z osprzętem górnym i dolnym podtynkowym w sanitariatach osprzęt hermetyczny. Gniazda wtykowe w pokojach mocować na wysokości 0,3m od podłogi w sanitariatach na wys 1,4m od posadzki a w pokoju socjalnym na wysokości 0,85m

4.11 Instalacja oświetlenia ewakuacyjnego.

Instalacja oświetlenia ewakuacyjnego wykonać przewodem typu YDY 3x1,5mm² p/t. W oprawach zaznaczonych kropką oświetlenia podstawowego należy zamontować moduł awaryjny w razie zaniku napięcia będzie podtrzymywał napięcie przez dwie godziny. Na ścianie w kierunku w wyjścia i na klatce schodowej zainstalowano oprawy kierunkowe.

4.12 Instalacja sygnalizacji pożarowej.

Na klatkach schodowych na ostatnim piętrze przewidziano okna oddymiające, centralę sygnalizacji alarmowej zasilaną przewodem typu NHXHX 3x 1,5mm² bezhalogenowe z przed głównego wyłącznika budynku „DPX-630” TG

4.13 Zasilanie komputerów.

Dla zasilania komputerów przewidziano rozdzielnię komputerową W pokoju 13a, dla każdego stanowiska komputerowego zainstalować 3gniazda blokadą Legrand gniazda zainstalować w odmiennym kolorze od gniazd wtykowych ogólnego zastosowania. Przewidzieć 12 szt UPS do podłączenia bezpośrednio pod komputer w pok. księgowości, sekretariatach i pok. Dyrektorów

4.14 Instalacja antywłamaniowa.

W ramach ochrony obiektu zaprojektowano system ochrony w oparciu o czujniki typu.

- Czujka ruchu PIRMU typu DD445
- Czujka stłuczenia szyby GLASTEREK
- Czujka otwarcia okna typu DC 101
- Czujka pasywnej podczerwieni typu EV-100P1

- Lokalizację czujek oraz konfigurację linii dozorowych przewidziano na rys. 8,9, 15,18,

system alarmowy podzielono na 4 niezależne podsystemy.

Naruszenie strefy ochrony wywołuje alarm wewnątrz obiektu (sygnalizacja akustyczna) na zewnątrz sygnalizator optyczno-akustyczny oraz poprzez komunikator telefoniczny i nadajnik radiowy wszystkie sygnały o stanie systemu i sygnały alarmowe przekazywane są do agencji ochrony.

System Alarmowy podzielone są na 4-ry niezależne podsystemy.

Konserwacja oraz świadectwo sprawności systemu wystawione przez uprawnionego konserwatora systemu SAW należy zawrzeć umowę określającą zasady konserwacji a w tym czas usuwania usterek i czasookres konserwowania systemu

Instrukcja obsługi i dokumentacja techniczno ruchową centrali dostarczana jest przez producenta razem z urządzeniem .

Osoby którym powierzono stałą obsługę centrali CSWN powinny być przeszkolone w zakresie niezbędnych czynności które należy wykonywać w przypadku pojawienia się jakiegokolwiek włamania .

Podczas prowadzenia prac wykonawczych instalacyjno-montażowych systemu należy zapewnić

Nadzór autorski

Nadzór inwestorski, wskazany jest inspektor posiadający wiedzę w zakresie instalacji alarmowych

Odbiór instalacji powinien odbywać się po wykonaniu całego systemu zgodnie z opracowaną dokumentacją techniczną i ewentualnych zmian w pisanych do dziennika budowy .

Odbiór instalacji powinien być połączony z przekazaniem instalacji do eksploatacji w odbiorze powinien brać udział konserwator systemu który sprawował będzie nadzór nad instalacją .

Celowe jest dokonanie w trakcie odbioru sprawdzenie skuteczności działania systemu sygnalizacji i personelu obsługi

Dlatego też przeszkolenia personelu należy dokonać przed dniem odbioru instalacji.

4.18 Uwagi dla wykonawcy robót instalacyjno- montażowych.

Prace instalacyjno montażowe wykonać zgodnie z obowiązującymi aktualnie przepisami ,normami zawartymi w n/w publikacjach.

COB-R Elektromontaż –Warunki techniczne wykonania i odbioru robót budowlano-montażowych czV instalacje elektryczne

PN-ICE 60364-4-41-2000 instalacje elektryczne w budynkach Ochrona dla zapewnienia bezpieczeństwa Ochrona przeciwporażeniowa.

PN-IEC 60364-5-51/2000 Instalacje elektryczne w obiektach budowlanych

Norma BN84/8984 – 10 zakładowe sieci telekomunikacyjne przewodowe instalacje wewnętrzne.

Instalacja wewnętrzna alarmowa powinna być wykonana a listwach rurach PCV Do rurek tych nie należy wciągać przewodów innych instalacji

Przewody łączące zespoły systemu nie powinny być przecinane (łączone po drodze)

Instalacja sygnalizacyjna może się krzyżować z innymi instalacjami elektrycznymi

Przy konieczności prowadzenia równoległego przewodów instalacji alarmowej i innych instalacji elektrycznych należy zachować odstęp min. 10cm.

Wypusty przewodów należy umieszczać tak aby wychodziły bezpośrednio do urządzenia

Przy montażu instalacji przewodowych i wewnętrznych należy zwrócić uwagę szczególna na n/w sprawy

Montaż linii dozorowych i sygnałowych prowadzić przewodami z żyłami miedzianymi (skrętka) o średnicy 0,5mm UTP 4x2x0,5

Wszystkie połączenia wykonać bardzo starannie łączenie przewodów przez skręcanie i lutowanie lub na specjalne zaciski

Wykonać niezbędne pomiary elektryczne linii dozorowych (pomiar rezystencji izolacji próby na przerwę i zwarcie)

4.15 Charakterystyka zaprojektowanego podsystemu

System zaprojektowano w oparciu o mikroprocesorową centralę typu SATEL CA-64 8wejść linii dozorowych z możliwością rozbudowy do 96 linii.

Uzyskuje się to poprzez moduły wpisane do 4-przewodowej magistrali każdej dodatkowej do systemu 8 lub 16 wejść liniowych. Centrala wyposażona jest pamięć dzięki temu nie traci swojej zawartości

Pamięci przy odłączaniu zasilania. Centrala umożliwia podział Programowy całego systemu na osiem podsystemów które mogą Pracować niezależnie od siebie.

4.16 Rodzaje zastosowanych w systemie linii ochronnych.

Wszystkie linie wejściowe są typu NC

Wszystkie zastosowane czujki posiadają wyjścia alarmowe typu NC

Linia sabotażowa jest aktywna przez 24h niezależnie od tego czy centrala jest czy nie jest włączona w dozór.

Każde naruszenie tej linii wywołuje alarm głośny

Wykorzystuje się jako linie sabotażową łączącą wyłączniki sabotażowe tych wszystkich elementów systemu które je posiadają

Centrala rozpoznaje 9 kodów identyfikacyjnych

Kod instalatora służy do programowania istotnych parametrów pracy centrali niedostępnych dla użytkownika.

Sub instalator określone funkcje

Właściciel wszystkie funkcje użytkownik programowanie kodów

Kierownik jak wyżej za wyjątkiem zmiany kodu właściciela

Użytkownik główny jak wyżej tylko w obrębie przydzielonych stref

Użytkownik tylko funkcje użytkownika w obrębie przydzielonych stref bez programowania kodu

Tylko uzbrojenie tylko uzbrojenie systemu

Sprzątaczką tylko do jednokrotnego użytku dostęp jednokrotny

Załączanie wyjścia programowego tylko do załączania przypisanego mu wyjścia programowego

Zasilanie systemu podstawowe 230V jako zasilanie rezerwowe akumulator 7Ah w centrali oraz 7 moduły zasilaczy dodatkowych z akumulatorów 12Ah

4.17 Uwagi dla inwestora.

Wykonawstwo i konserwacja projektowanego systemu należy zlecić wyspecjalizowanej firmie która posiada odpowiednio przeszkolonych pracowników. Posiadać świadectwo Bezpieczeństwa Przemysłowego upoważniające do dostępu do informacji niejawnych stanowiących tajemnicę państwową oraz licencje Zabezpieczenia Technicznego Mienia.

Po przekazaniu instalacji do eksploatacji należy zlecić w/w stałą konserwację zapewniającą prawidłowości systemu.

Przy montażu czujek należy przestrzegać między innymi
Zachowania odpowiednich odległości czujek od źródła ciepła min 0,5m
Prawidłowego rozmieszczenia czujek w stosunku do chronionych pomieszczeń
Elementów wyposażenia mogących mieć wpływ na prawidłowe funkcjonowanie czujek

Czujki pasywne podczerwieni instalować na wysokości 2,1-2,4m w taki sposób aby najskuteczniej chroniły podległe strefy ochrony

Wszystkie zastosowane w systemie urządzenia powinny być zabezpieczone antysabotażowo.

Montaż urządzeń wykonać w oparciu o aktualną dokumentację techniczno-ruchową.

Przed przekazaniem systemu Użytkownikowi należy przeprowadzić rozruch wstępny wraz sprawdzeniem fizycznym zadziałania każdej czujki

4.19 Instalacja telefoniczna.

Zasilenie telefonów odbywać się będzie z centrali telefonicznej typu PLATAN OPTIMA (8 linii miejskich i 60 linii wewnętrznych) centralka umieszczona w pokoju 13a na parterze.

Od centrali telefonicznej do gniazd telefonicznych RJ-11 usytuowanych w każdym pokoju biurowym ułożyć przewód typu YTKJY 3x2x0,5w rurce RL-16mm p/t lub listwie przypodłogowej.

4.20 Wyłącznik p-pož

W istniejącej tablicy TG zastosowano wyłącznik główny typu DPX 630 ze zdalnym sterowaniem spełniającym funkcję wyłącznika ppoż.

Przy dwóch drzwiach wyjściowych na parterze zastosowano przyciski ppoż w szafce przeszklonej we wnęce dla wyłączania zasilania energii elektrycznej.

Po przyciśnięciu przycisku ppoż nastąpi wyłączenie zasilania w budynku poprzez wyłącznik DPX 630 usytuowany w istniejącej tablicy TG

4.21. Ochrona przeciwporażeniowa

Jako dodatkową ochronę przeciwporażeniową zastosowano szybkie samoczynne wyłączanie zasilania i wyłącznik różnicowoprądowy

Dla gniazd wtykowych w WC przewidziano wyłącznik różnicowoprądowy

Przewód neutralny oznaczyć kolorem niebieskim

Przewód ochronny PE oznaczyć kolorem żółtozielonym i z tym przewodem należy połączyć wszystkie kołki uziemiające w gniazdach wtykowych i w urządzeniach odbiorczych.

4.22 Uwagi.

Wszystkie prace objęte niniejszym projektem wykonać zgodnie z obowiązującymi przepisami i normą.

W trakcie wykonawstwa można stosować materiały zastępcze pod warunkiem użycia materiałów o nie gorszych parametrach.

Po wykonaniu instalacji elektrycznych należy wykonać pomiary elektryczne.

4.23 Uwagi.

-17-

Wszystkie prace objęte niniejszym projektem wykonać zgodnie z obowiązującymi przepisami i normą.

W trakcie wykonawstwa można stosować materiały zastępcze pod warunkiem użycia materiałów o nie gorszych parametrach.

Po wykonaniu instalacji elektrycznych należy wykonać pomiary elektryczne.

tech. Danuta Borzko
Nr upr. 185/Sz77

5.0 OBLICZENIA TECHNICZNE.

5.1 Zabezpieczenie główne obliczono dla tabl. T1

$$I_{obl} = \frac{P}{\sqrt{3} \times U \times \cos \phi} = \frac{32.525}{0.657} = 49.5 \text{ A}$$

(przyjęto zabezpieczenie 3x63A)

3.13.2 Spadek napięcia obliczono wg wzoru.

$$\Delta U\% = \frac{P \times L}{K \times S}$$

gdzie $\Delta U\%$ spadek napięcia

P = moc szczytowa w (kW)

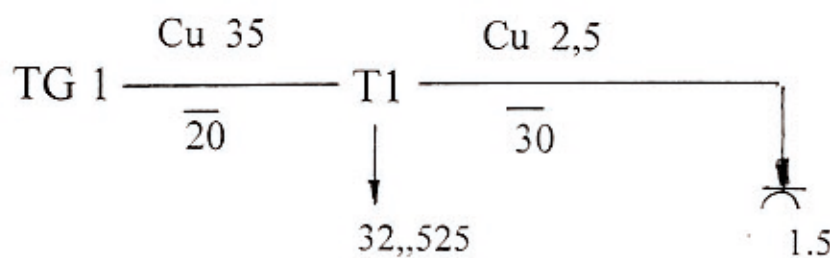
L = długość obwodu

S = przekrój przewodu

K = współ. dla inst 1-faz Cu (13,8)

K = „ „ 3faz Cu. (78)

Spadek napięcia obliczono od tablicy pomiarowej do najdalej oddalonego gniazda wtykowego



$$\Delta U\% = \frac{P \times L}{K \times S} = \frac{1,5 \times 30}{13,8 \times 2,5} + \frac{20 \times 32,525}{78 \times 35} = 0.869 + 0.23 = 1.099 \%$$

a zatem spadek napięcia nie przekracza dopuszczalnej wartości. 2 %

SCHEMAT CENTR. ANTYWŁAMANIOWEJ PARTERU

Temat PRZEBUDWA I ZMIANA SPOSOBU UŻYTKOWANIA CZĘŚCI BUDYNKU INTERNATU ZSP NR2 NA POMIESZCZENIA ADMINISTRACYJNO-BIUROWE STAROSTWA POWIATOWEGO ORAZ BUD. RAMPY DLA OSÓB NIEPEŁNOSPRAWNYCH I WYKONANIE 6 miejsc POSTOI. DLA SAMOCH. OSOBOWYCH dz. nr 236 - m GRZYFNO

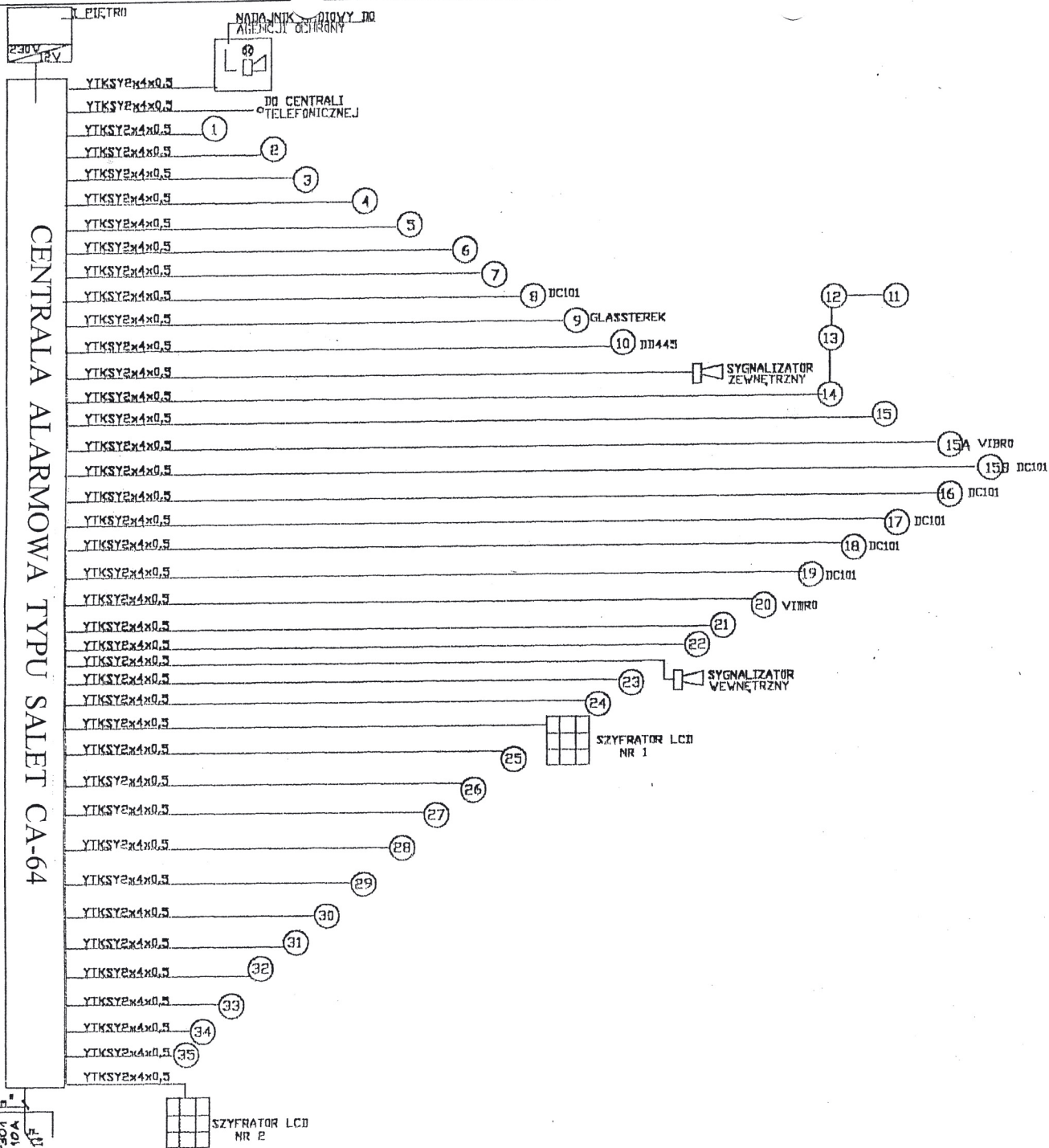
Investor Powiat Gryfiński z Siedzibą w Gryfnie przy ul. Sprzymierzonych 4

Projektant Tech. D. Barba upr.nr. 183/Sz/77

Sprawił mgr.inż. ST. Maruszczak upr. nr 6/Sz/71

Data 10.2007 Skala 1:1

Rys nr 9.



TABLICA „T-1”

treść. **SCHEMAT OŚWIETLENIA ZEWNĘTRZNEGO**

Temat PRZEBUDWA I ZMIANA SPOSOBU UŻYTKOWANIA CZĘŚCI BUDYNKU INTERNATU ZSP NR2 NA POMIESZCZENIA ADMINISTRACYJNO-BIUROWE STAROSTWA POWIATOWEGO ORAZ BUD. RAMPY DLA OSÓB NIEPEŁNOSPRAWNYCH I WYKONANIE 6 miejsc POSTOI... DLA SAMOCH. OSOBOWYCH dz. nr 236 - m GRYFINO

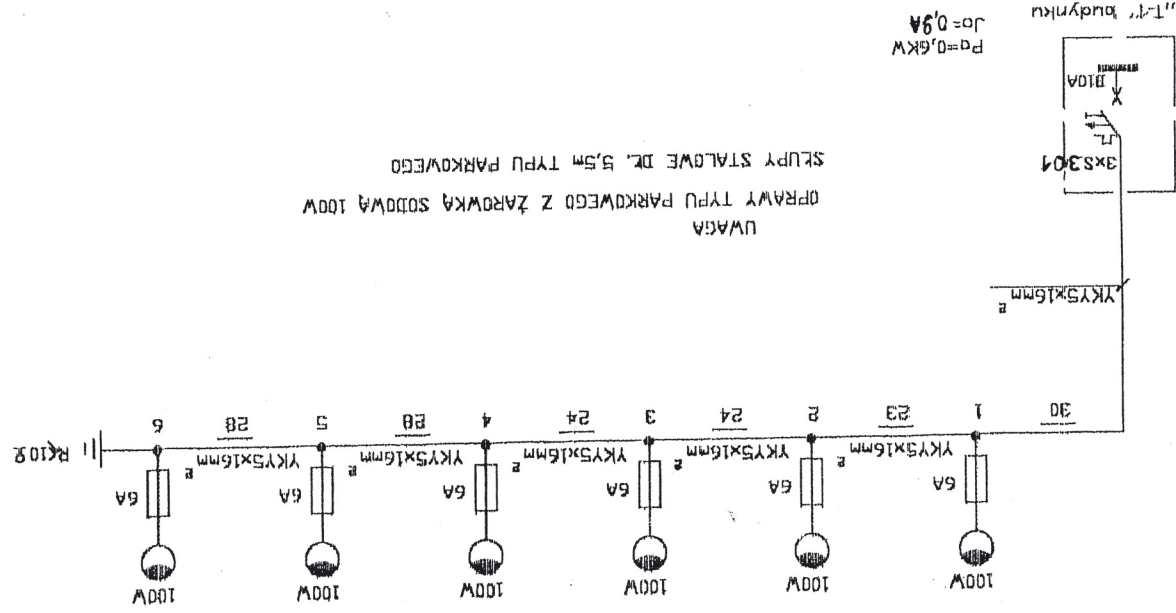
..Inwestor Powiat Gryfiński z Siedzibą w Gryfinie przy ul. Sprzymierzonych 4

Projektant Tech. D. Barba upr.nr. 185 / Sz / 77

..Data 10.2007
Skala 1:1

Sprawdził mgr.inż ST, Maruszczak upr. nr 6 / Sz / 71

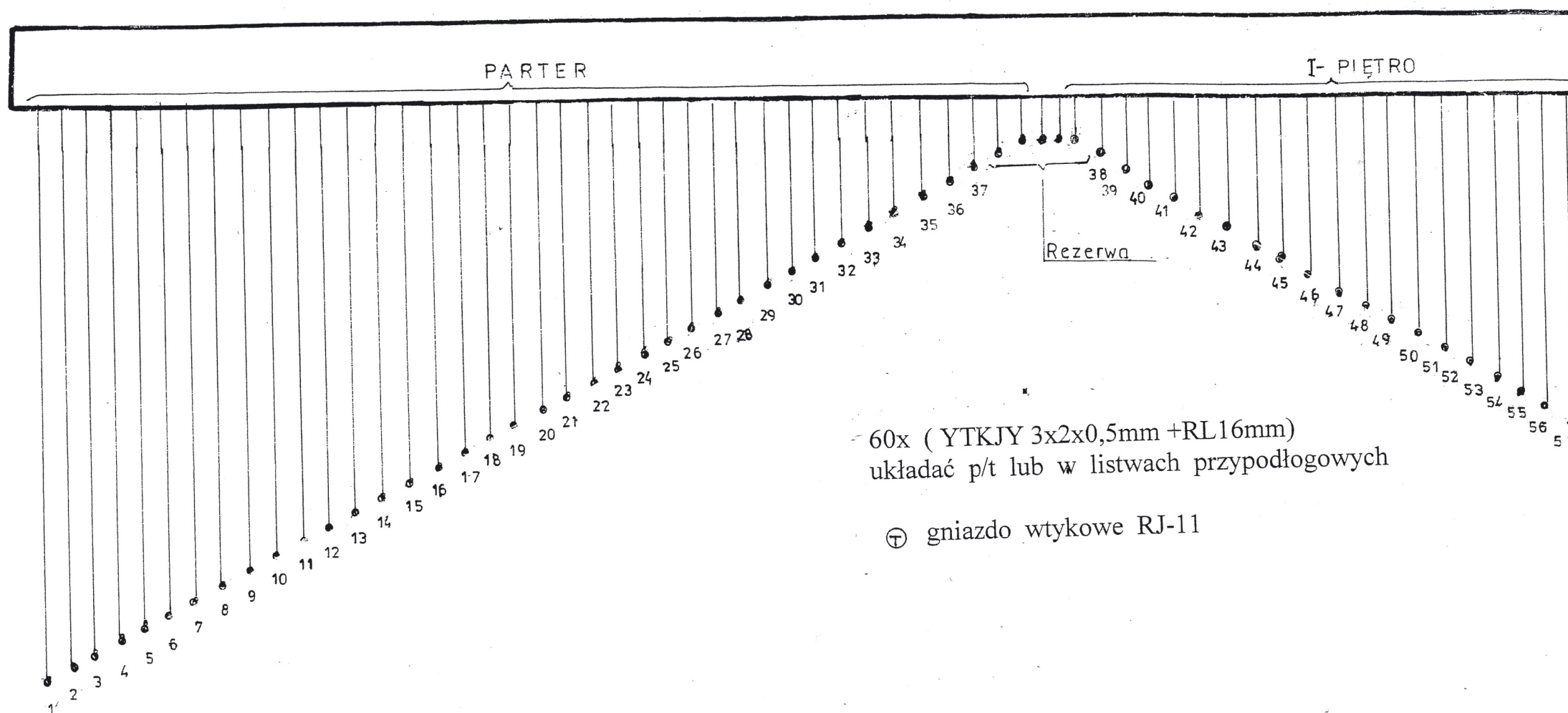
Rys nr 10.
Druk



SCHEMAT IDEOWY OŚWIETLENIA ZEWNĘTRZNEGO
SZYBKIE SAMOZNYNE WYŁĄCZANIE ZASILANIA
OCHRONA PRZEPięCIOWA

CENTRALA TELEFONICZNA PLATAN OPTIMA

8 linii miejskich 60 wewnętrznych



60x (YTKJY 3x2x0,5mm +RL16mm)
układać p/t lub w listwach przypodłogowych




⊕ gniazdo wtykowe RJ-11

treść.	SCHEMAT INSTALACJI TELEFONICZNEJ		
Temat	PRZEBUDWA I ZMIANA SPOSOBU UŻYTKOWANIA CZĘŚCI BUDYNKU INTERNATU ZSP NR2 NA POMIESZCZENIA ADMINISTRACYJNO-BIUROWE STAROSTWA POWIATOWEGO ORAZ BUD. RAMPY DLA OSÓB NIEPEŁNOSPRAWNYCH I WYKONANIE 6 miejsc POSTOJ. DLA SAMOCH. OSOBOWYCH dz. nr 236 -m GRYFINO		
Investor	Powiat Gryfiński z Siedzibą w Gryfinie przy ul. Sprzymierzonych 4		
Projektant	Tech. D. Banka upr.nr. 185 / Sz / 77	Data 10.2007	Skala 1:1
Sprawdził	mgr.inż ST. Maruszczak upr. nr 6/Sz/71	Rys nr 11.	

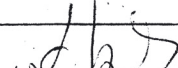
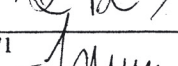



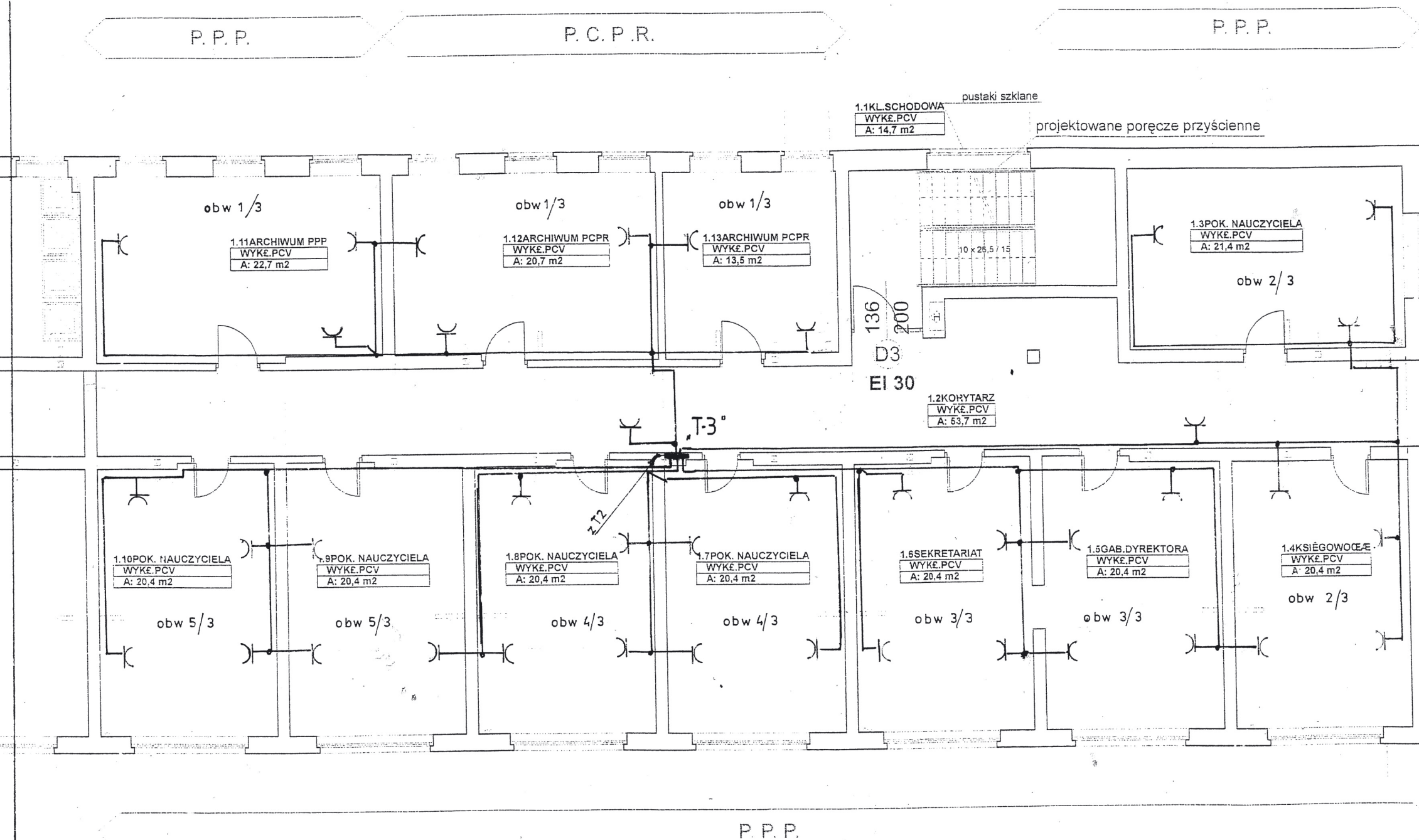
OPRAWY-Zastosowano w pomieszczeniach		
Pokoje Biurowe i Gabinety	lekarskie 500lx- Rubin	4x14W nastrop.
Hall + korytarze	Rubin	2x14 W R0 nastrojowe
Kl. schodowa	Rubin	2x14 W R0- nastrojowe
Łazienki i opr, nad lustrem	Floxx	2x18 W
Oprawy Zewnętrzne	Club 28W	wg. kat THORN

} wg. kat
 } AGA_LIGHT

- | | | |
|---|---|---|
|  |  | Oprawy z modułem awaryjnym podtrzymujące napięcie 4godz. |
| |  | Oprawa do oświetlenia awaryjnego (kierunkowa - ewakuacyjna) |

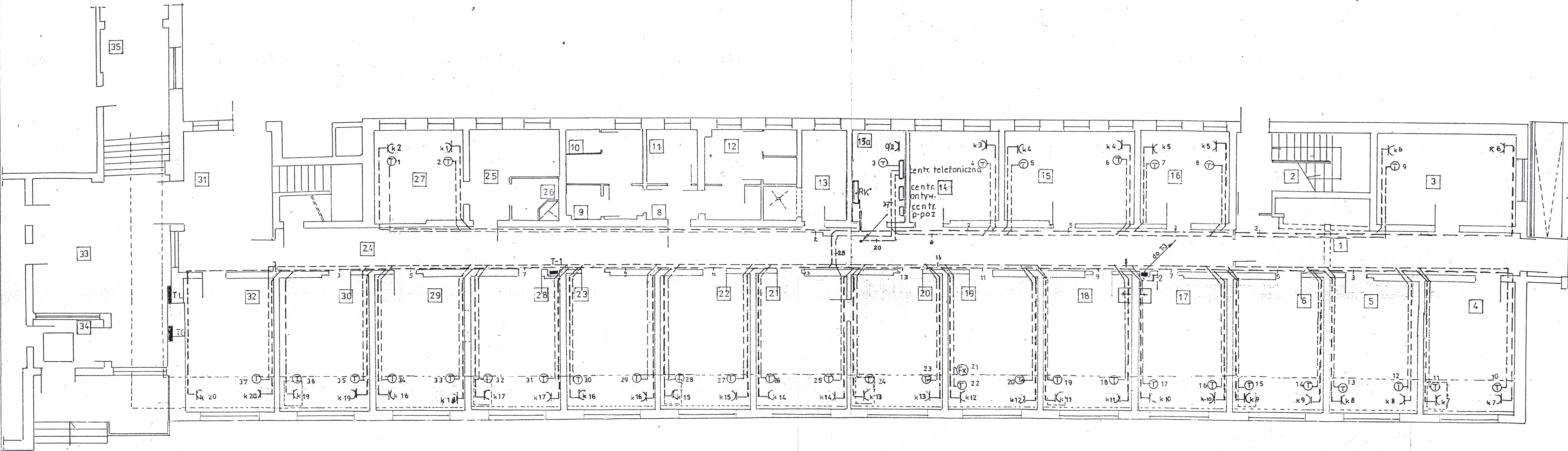
Nr. Pom.	Nazwa pomieszczenia	powierzchnia m ²	posadzka
1.	Hall poczekalni	26,2	terakota
2.	Kl. schodowa	14,1	wykl. PCV
3.	Wyp. Sprzętu		
	Rehabilit.	21,3	
4.	Biuro	20,4	"
5.	Biuro PPP	20,4	"
6.	Biuro PPP	20,4	"
7.	Korytarz	48,3	"
8.	Przedsionek	4,1	"
9.	Pom. porządkowe	4,1	Terakota
10.	W.C męskie	11,8	"
11.	Pom. Socjalne	4,7	"
12.	WC. damskie	11,3	wykl. PCV
13.	We osób niepełnos.	8,8	" PCV
14.	Gabinet Terapii	15,2	" PCV
15.	Gabinet Terapii	20,1	" PCV
16.	Biuro PPP	13,8	" PCV
17.	Gabinet lekarski	20,4	" PCV
18.	Gabinet lekarski	20,4	" PCV
19.	Sekretariat	20,4	" PCV
20.	Gabinet Dyrektora	20,4	" PCV
21.	Błękitny pokój	20,4	Wykl. Dywanowa
22.	Gabinet terapii	20,4	wykl. PCV
23.	Biuro	20,4	" PCV
24.	Korytarz	20,7	" PCV
25.	Pokój	10,2	" PCV
26.	Łazienka	3,4	Terakota
27.	Pokój	13,9	Wykl. Dywanowa
28.	Biuro.	20,4	wykl. PCV
29.	Biuro	20,4	" PCV
30.	Księgowość	20,4	" PCV
31.	Hall kl schodowej		
	Internatu	30,0	terakota
32.	Pokój wychowawcy	20,4	wykl. PCV
33.	Hall Internatu	37,1	terakota
34.	Przed. Internatu	5,9	terakota
35.	Łącznik	29,7	terakota
13a	Pomieszczenie techniczne	7,0	—

treść.	PLAN INSTALACJI OŚWIETLENIOWEJ PARTERU		
Temat PRZEBUDWA I ZMIANA SPOSOBU UŻYTKOWANIA CZĘŚCI BUDYNKU INTERNATU ZSP NR2 NA POMIESZCZENIA ADMINISTRACYJNO-BIUROWE STAROSTWA POWIATOWEGO ORAZ BUD. RAMPY DLA OSÓB NIEPEŁNOSPRAWNYCH I WYKONANIE 6 miejsc POSTOJ. ... DLA SAMOCH. OSOBOWYCH dz. nr 236 - m. GRYFINO			
.Inwestor Powiat Gryfiński z Siedzibą w Gryfinie przy ul. Sprzymierzonych 4			
Projektant Tech. D. Banka upr.nr. i85 / Sz / 71 	.Data 10.2007	Skala 1: 1	
Sprawdził mgr.inż ST, Maruszczak upr. nr 6 / Sz / 71 	Rys nr 		



Rzut I piętra

treść.	PLAN INST. GNIAZD OGÓLNEGO ZASTOSOWANIA		
	- PIĘTRA -		
Temat	PRZEBUDWA I ZMIANA SPOSOBU UŻYTKOWANIA CZĘŚCI BUDYNKU INTERNATU ZSP NR2 NA POMIESZCZENIA ADMINISTRACYJNO-BIUROWE STAROSTWA POWIATOWEGO ORAZ BUD. RAMPY DLA OSÓB NIEPEŁNOSPRAWNYCH I WYKONANIE 6 miejsc POSTOJ. DLA SAMOCH. OSOBOWYCH dz. nr 236 - m GRYFINO		
Investor	Powiat Gryfiński z Siedzibą w Gryfinie przy ul. Sprzymierzonych 4		
Projektant	Tech. D. Bańka upr.nr. 185 / Sz / 77	Data 10.2007	Skala 1: 100
Sprawdził	mgr.inż ST, Maruszczak upr. nr 6 / Sz / 71	Rys nr 13	



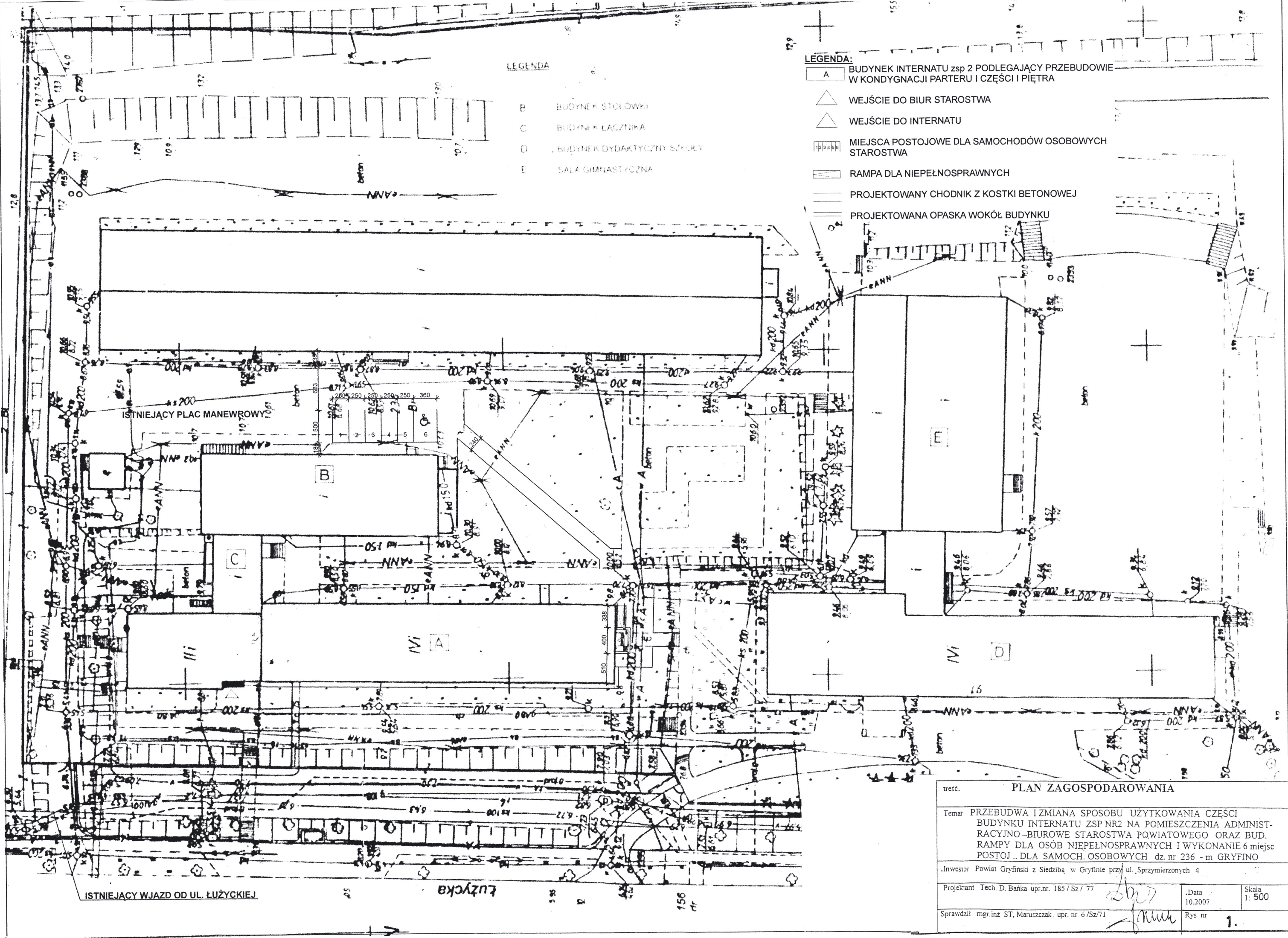
RZUT PRZYZIEMIA skala 1:100

--- przewód do komputera YDY 3x2,5mm²
--- przewód telefoniczny YTkJY 3x2x0,5mm²
w RL 16mm p/t lub w listwie przypodłogowej.

- k) do każdego komputera zainstalować 3-gniazda z blokadą „Legrand”
- ⊕ Telefon wewnętrzny
- ⊕ Telefon miejski

Nr. Pom.	Nazwa pomieszczenia	powierzchnia m2	posadzka
1.	Hall poczekalni	26,2	terakota
2.	Kl. schodowa	14,1	wykl. PCV
3.	Wyp. Sprzętu		
	Rehabilit.	21,3	„
4.	Biuro	20,4	„
5.	Biuro PPP	20,4	„
6.	Biuro PPP	20,4	„
7.	Korytarz	48,3	„
8.	Przedsionek	4,1	„
9.	Pom. porządkowe	4,1	Terakota
10.	W.C męskie	11,8	„
11.	Pom. Socjalne	4,7	„
12.	WC. damskie	11,3	wykl. PCV
13.	Wc osób niepełnos.	8,8	„ PCV
14.	Gabinet Terapii	15/2	„ PCV
15.	Gabinet Terapii	20,1	„ PCV
16.	Biuro PPP	13,8	„ PCV
17.	Gabinet lekarski	20,4	„ PCV
18.	Gabinet lekarski	20,4	„ PCV
19.	Sekretariat	20,4	„ PCV
20.	Gabinet Dyrektora	20,4	„ PCV
21.	Błękitny pokój	20,4	Wykl. Dywanowa
22.	Gabinet terapii	20,4	wykl. PCV
23.	Biuro	20,4	„ PCV
24.	Korytarz	20,7	„ PCV
25.	Pokój	10,2	„ PCV
26.	Łazienka	3,4	Terakota
27.	Pokój	13,9	Wykl. Dywanowa
28.	Biuro.	20,4	wykl. PCV
29.	Biuro	20,4	„ PCV
30.	Księgowość	20,4	„ PCV
31.	Hall kl schodowej		
	Internatu	30,0	terakota
32.	Pokój wychowawcy	20,4	wykl. PCV
33.	Hall Internatu	37,1	terakota
34.	Przed. Internatu	5,9	terakota
35.	Łącznik	29,7	terakota
13a.	pom.techniczne	7,0	---
5.	numer pomieszczenia.		

treść. PLAN INSTALACJI KOMPUTEROWEJ I TELEFONICZNEJ -PARTERU-			
Temat PRZEBUDWA I ZMIANA SPOSOBU UŻYTKOWANIA CZĘŚCI BUDYNKU INTERNATU ZSP NR2 NA POMIESZCZENIA ADMINISTRACYJNO-BIUROWE STAROSTWA POWIATOWEGO ORAZ BUD. RAMPY DLA OSÓB NIEPEŁNOSPRAWNYCH I WYKONANIE 6 miejsc POSTOJÓW DLA SAMOCH. OSOBOWYCH dz.nr 236 -m GRZYFINO			
Inwestor Powiat Gryfiński z Siedzibą w Gryfinie przy ul. Sprzymierzonych 4			
Projektant Tech. D. Bańka upr.nr. 185/Sz/77	Data 10.2007	Skala 1:100	
Sprawdził mgr.inż ST. Maruszczak upr. nr 6/Sz/71	Rys./m	14	



LEGENDA

- B BUDYNEK STOŁÓWKI
- C BUDYNEK ŁĄCZNIKA
- D BUDYNEK DYDAKTYCZNY SZKOŁY
- E SALA GIMNASTYCZNA

LEGENDA:

- A BUDYNEK INTERNATU zsp 2 PODLEGAJĄCY PRZEBUDOWIE W KONDYGNACJI PARTERU I CZĘŚCI I PIĘTRA
- WEJŚCIE DO BIUR STAROSTWA
- WEJŚCIE DO INTERNATU
- MIJESZCZA POSTOJOWE DLA SAMOCHODÓW OSOBOWYCH STAROSTWA
- RAMPA DLA NIEPEŁNOSPRAWNYCH
- PROJEKTOWANY CHODNIK Z KOSTKI BETONOWEJ
- PROJEKTOWANA OPASKA WOKÓŁ BUDYNKU

treść.		PLAN ZAGOSPODAROWANIA	
Temat PRZEBUDWA I ZMIANA SPOSOBU UŻYTKOWANIA CZĘŚCI BUDYNKU INTERNATU ZSP NR2 NA POMIESZCZENIA ADMINISTRACYJNO-BIUROWE STAROSTWA POWIATOWEGO ORAZ BUD. RAMPY DLA OSÓB NIEPEŁNOSPRAWNYCH I WYKONANIE 6 miejsc POSTOJ. DLA SAMOCH. OSOBOWYCH dz. nr 236 - m GRZYFNO			
Inwestor Powiat Gryfiński z Siedzibą w Gryfinie przy ul. Sprzymierzonych 4			
Projektant Tech. D. Bańka upr.nr. 185 / Sz / 77		Data 10.2007	Skala 1: 500
Sprawdził mgr.inż ST, Maruszczak, upr. nr 6/Sz/71		Rys nr	1.

1755

PRZEBUDWA ZMIANĄ SPOSOBU UŻYTKOWANIA CZĘŚCI
BUDYNKU INTERNATU ZSP NR2 NA POMIESZCZENIA ADMINIST
RACYJNO-BIUROWE STAROSTWA POWIATOWEGO. ORAZ BUD.
RAMPY DLA OSOB NIEPEŁNOSPRAWNYCH I WYKONANIE 6 miejsc
POSTOI. DLA SAMOCH. OSOBOWYCH dz. nr 236 - m GRZYNO

...five.

10

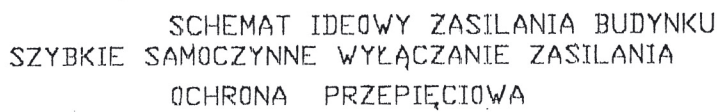
.Data

—

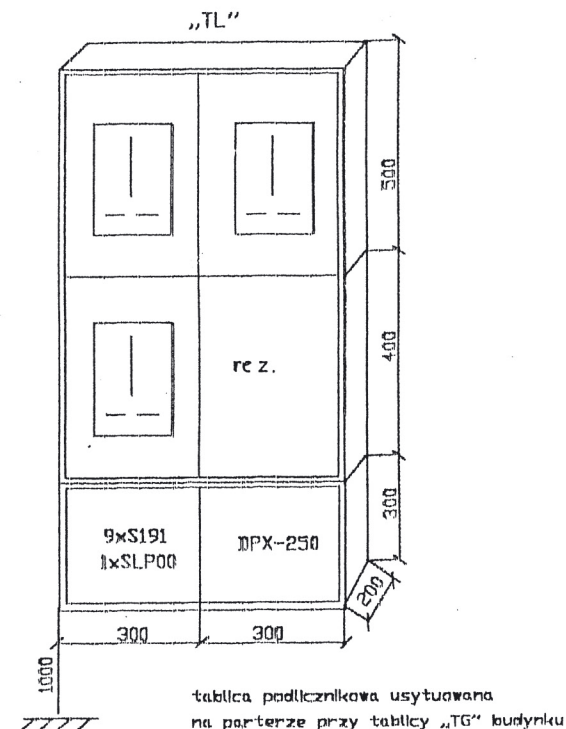
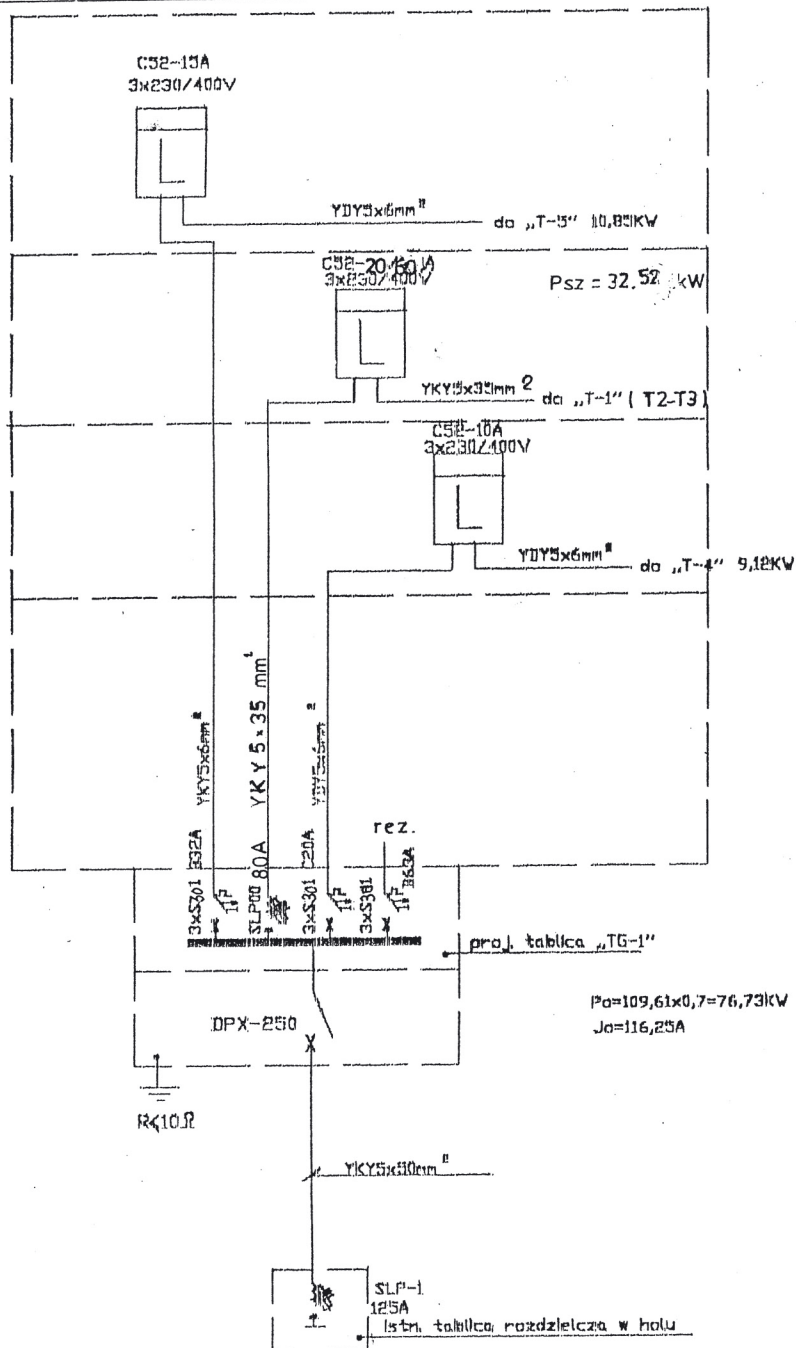
Spiral

20

2.



SCHEMAT IDEOWY ZASILANIA BUDYNKU
SZYBKIE SAMOCZYNNE WYŁĄCZANIE ZASILANIA
OCHRONA PRZEPIĘCIOWA

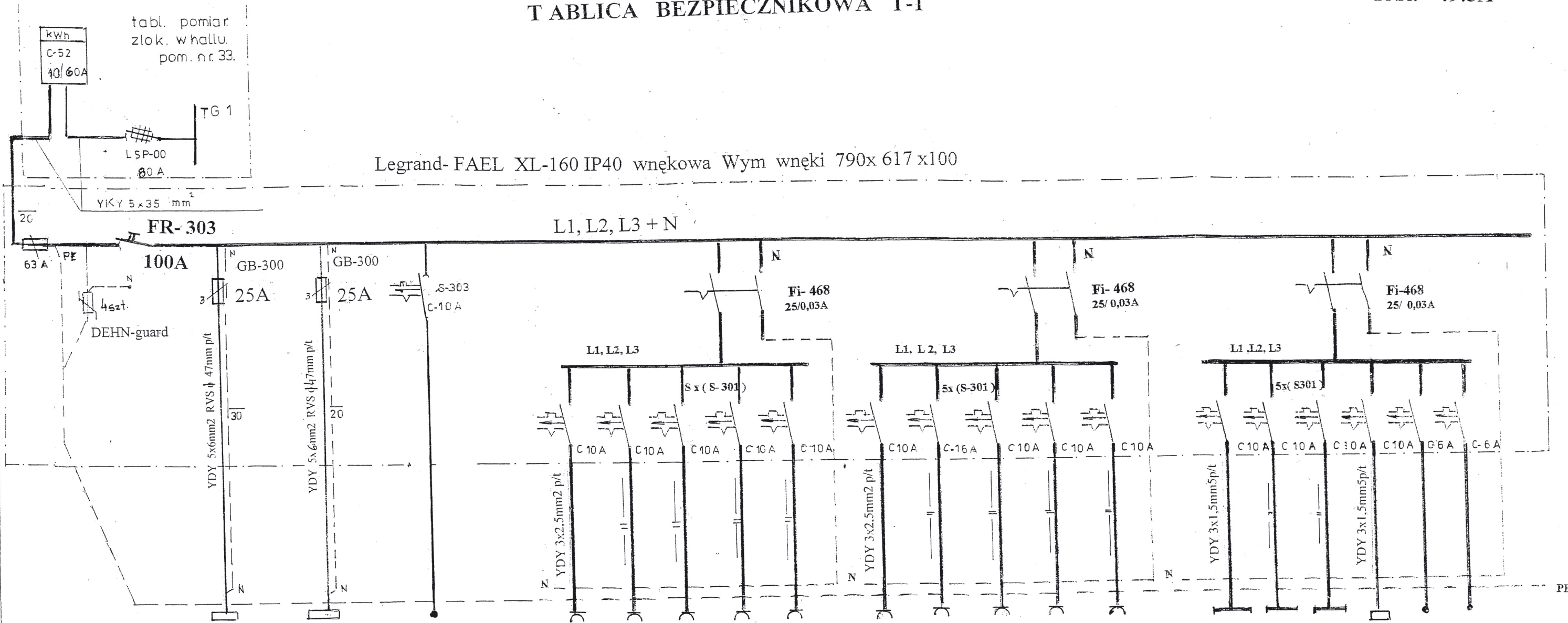


SCHEMAT IDEOWY WLZ
SZYBKIE SAMOCZYNNE WYŁĄCZANIE ZASILANIA
WYŁĄCZNIK ROZNIČOWO-PRĄDOWY J_{Δn} 30mA
OCHRONA PRZEPięCIOWA

treść.	TABLICE POMIAROWE BUDYNKU		
Temat	PRZEBUDWA I ZMIANA SPOSOBU UŻYTKOWANIA CZĘŚCI BUDYNKU INTERNATU ZSP NR2 NA POMIESZCZENIA ADMINISTRACYJNO-BIUROWE STAROSTWA POWIATOWEGO ORAZ BUD. RAMPY DLA OSÓB NIEPEŁNOSPRAWNYCH I WYKONANIE 6 miejsc POSTOJU DLA SAMOCH. OSOBOWYCH dz. nr 236 - m GRYFINO		
Investor	Powiat Gryfiński z Siedzibą w Gryfinie przy ul. Sprzymierzonych 4		
Projektant	Tech. D. Banka upr.nr. 185 / Sz / 77	Data 10.2007	Skala 1:1
Sprawdził	mgr.inż ST. Maruszczak upr. nr 6 / Sz / 71	Rys nr	3.

Ps= 32.525kW
Iobl.= 49.5A

TABLICA BEZPIECZNIKOWA T-1



Legrand-FAEL XL-160 IP40 wnekowa Wym wneki 790x 617 x100

Nr. obw	T-2	TK	17/1	1/1	2/1	3/1	4/1	5/1	6/1	7,1	8/1	9/1	10/1	11/1	12/1	13/1	14/1	rez.
Moc zast.	19764	22400		1500	1500	1500	1500	2182	1500	2200	1600	1600	2000	896	1120	620	500	
[W]														ośw. pomieszczeń				

Rozdzielnia komputerowa

Rezerwa.

Centrala antywłamaniowa

UWAGA!

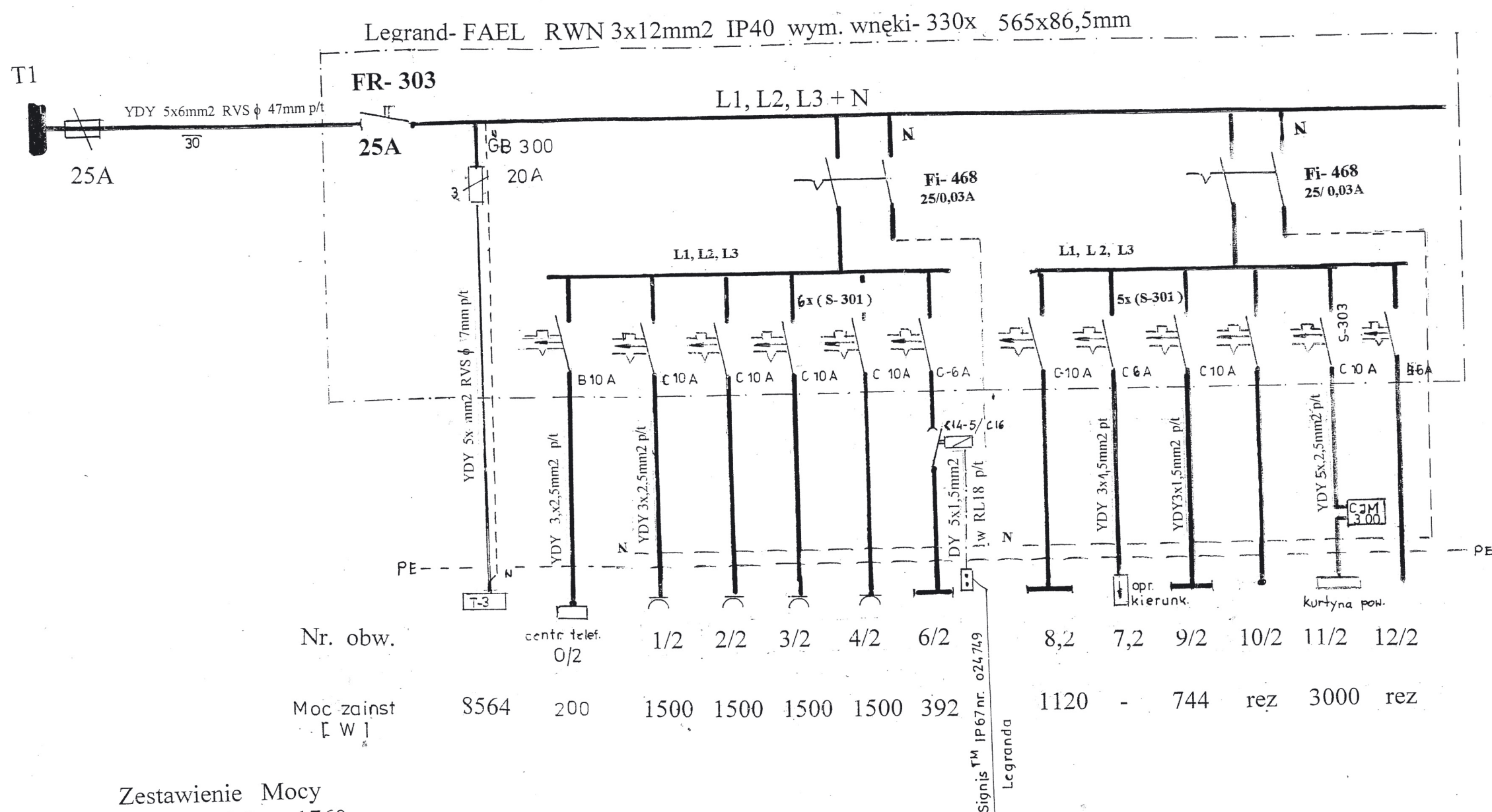
Jako środek dodatkowej ochrony przeciwporażeniowej stosować szybkie wyłączenie za pośrednictwem wyłącz. Nadmiarowo-prądowych typu S-300 dodatkowo na tablicy bezpiecznikowej instalować wyl. różnicowo-prądowy $\Delta I = 0,03A$.

Zestawienie Mocy
Ośw. $2636 \times 0,8 = 2108,8$
Gn.wtyk. $17082 \times 0,3 = 5465,6$
rezerwa $600 \times 1,0 = 600,0$

Cent. Antywłam. $500 \times 0,2 = 100,0$
Razem $22182 \times 0,382 = 88200$
Rozdz. T2 $19.764 \times 0,49 = 9811,0$
Rozdz. Tk $22400 \times 0,60 = 13440$
Ogółem $64346 \times 0,498 = 32525 W$
Iobl. = 49.5A

treść.	SCHEMAT ZASILANIA TABLICY T1		
Temat	PRZEBUDWA I ZMIANA SPOSOBU UŻYTKOWANIA CZĘŚCI BUDYNKU INTERNATU ZSP NR2 NA POMIESZCZENIA ADMINISTRACYJNO-BIUROWE STAROSTWA POWIATOWEGO ORAZ BUD. RAMPY DLA OSÓB NIEPEŁNOSPRAWNYCH I WYKONANIE 6 miejsc POSTOJ. DLA SAMOCH. OSOBOWYCH dz. nr 236 - m GRYFINO		
Investor	Powiat Gryfiński z Siedzibą w Gryfinie przy ul. Sprzymierzonych 4		
Projektant	Tech. D. Bańka upr.nr. 185 / Sz / 77	<i>hns</i>	Data 10.2007 Skala 1:1
Sprawdził	mgr.inż. ST, Maruszczak upr. nr 6 / Sz / 71	<i>mmu</i>	Rys nr 4.

TABLICA BEZPIECZNIKOWA T-2



Zestawienie Mocy

Ośw.	2200	x	0,8	=	1760
Gn.wtyk.	6000	x	0,3	=	1800
Kurtyna p.	3000	x	0,8	=	2400
<u>T-3</u>	<u>8564</u>	<u>x</u>	<u>0,4</u>	<u>=</u>	<u>3864</u>
Ogółem	11.200	x	0,87	=	9.811

Jobl= 14,83A

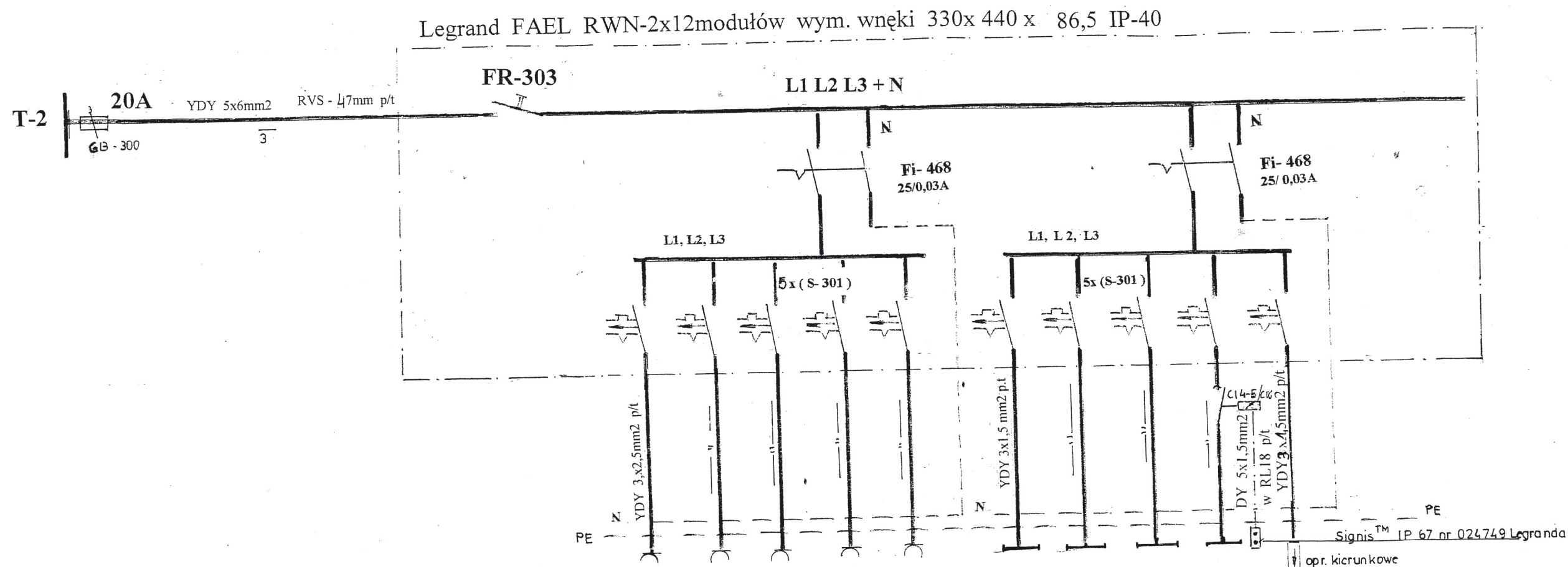
UWAGA!
Jako środek dodatkowej ochrony przeciwporażeniowej stosować szybkie wyłączanie za pośrednictwem wyłącz. Nadmiarowo-prądowych typu S-300 dodatkowo na tablicy bezpiecznikowej instalować wyl. różnicowo-prądowy $\Delta I = 0,03A$.

treść.		SCHEMAT ZASILANIA TABLICY T 2	
Temat PRZEBUDWA I ZMIANA SPOSOBU UŻYTKOWANIA CZĘŚCI BUDYNKU INTERNATU ZSP NR2 NA POMIESZCZENIA ADMINISTRACYJNO –BIUROWE STAROSTWA POWIATOWEGO ORAZ BUD. RAMPY DLA OSÓB NIEPEŁNOSPRAWNYCH I WYKONANIE 6 miejsc POSTOJ ..DLA SAMOCH. OSOBOWYCH dz. nr 236 - m GRYFINO			
.Inwestor Powiat Gryfiński z Siedzibą w Gryfinie przy ul. Sprzymierzonych 4			
Projektant Tech. D. Bańka upr.nr. 185 / Sz / 77		.Data 10.2007	Skala 1: 1
Sprawdził mgr.inż ST, Maruszczyk upr. nr 6/Sz/71		Rys nr	5.

TABLICA BEZPIECZNIKOWA T-3

Ps_{sz} = 4,301kW

I_{obl} = 6,54A



Nr. obw.	1/3	2/3	3/3	4/3	5/3	6/3	7/3	8/3	9/3	10/3
Pzainst [W]	1500	1500	1500	1500	1500	672	896	672	324	

Zestawienie mocy

Ośw. 2564 x 0,8 = 2064 W
Gn. wtyk. 7500 x 0,3 = 2250W

Razem. 10064x 0,4 = 4.301,2 W

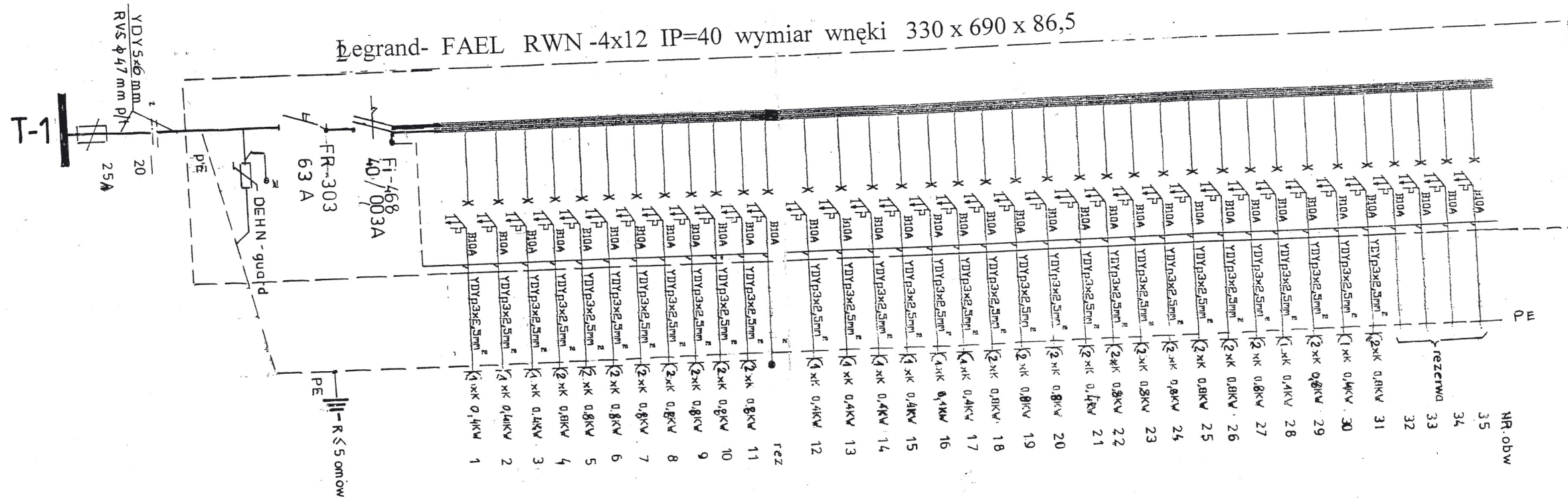
UWAGA!

Jako środek dodatkowej ochrony przeciwporażeniowej stosować szybkie wyłączanie za pośrednictwem wyłącz. Nadmiarowo-prądowych typu S-300 dodatkowo na tablicy bezpiecznikowej instalować wyl. różnicowo-prądowy $\Delta I = 0,03A$.

treść.	SCHEMAT ZASILANIA TABLICY T3.		
Temat	PRZEBUDWA I ZMIANA SPOSOBU UŻYTKOWANIA CZĘŚCI BUDYNKU INTERNATU ZSP NR2 NA POMIESZCZENIA ADMINIST-RACYJNO-BIUROWE STAROSTWA POWIATOWEGO ORAZ BUD. RAMPY DLA OSÓB NIEPEŁNOSPRAWNYCH I WYKONANIE 6 miejsc POSTOJ.. DLA SAMOCH. OSOBOWYCH dz. nr 236 - m GRYFINO		
Inwestor	Powiat Gryfiński z Siedzibą w Gryfinie przy ul. Sprzymierzonych 4		
Projektant	Tech. D. Bańka upr.nr. 185 / Sz / 77	Data 10.2007	Skala 1: 1
Sprawdził	mgr.inż ST, Maruszczak upr. nr 6/Sz/71	Rys nr 6.	

Iobl= 20,46 A

ROZDZIELNIA KOMPUTEROWA



W pokojach księgowości, sekretariatach i gabinetach Dyrektora proponujemy każde Gniazdo komputerowe osobno podłączyć do UPS.

Na jeden komputer przewidziano 400W
3-gniazda wtykowe z blokadą (gniazda
instalować w odmiennym kolorze od gniazd
ogólnego zastosowania) w/w rozdzielnie
zlokalizowano na parterze w pokoju nr 13a

Moc zainstalowana = 22400,00 W
Moc szczytowa = 13440.00W
Kz= 0,6 Iobl=20,46A

treść.		SCHEMAT ROZDZ. KOMPUTEROWEJ „RK”	
Temat PRZEBUDWA I ZMIANA SPOSOBU UŻYTKOWANIA CZĘŚCI BUDYNKU INTERNATU ZSP NR2 NA POMIESZCZENIA ADMINISTRACYJNO-BIUROWE STAROSTWA POWIATOWEGO ORAZ BUD. RAMPY DLA OSÓB NIEPEŁNOSPRAWNYCH I WYKONANIE 6 miejsc POSTOJ .. DLA SAMOCH. OSOBOWYCH dz.nr 236 - m GRYFINO			
Inwestor Powiat Gryfiński z Siedzibą w Gryfinie przy ul. Sprzymierzonych 4			
Projektant Tech. D. Bańka upr.nr. 185 / Sz / 77		Data 10.2007	Skala 1: 1
Sprawdził mgr.inż ST, Maruszczak upr. nr 6/Sz/71		Rys nr	7.

ustęć.

SCHEMAT CENTR. ANTYWŁAMANIOWEJ PIĘTRA

Temat PRZEBUDWA I ZMIANA SPOSOBU UŻYTKOWANIA CZĘŚCI BUDYNKU INTERNATU ZSP NR2 NA POMIESZCZENIA ADMINISTRACYJNO-BIUROWE STAROSTWA POWIATOWEGO ORAZ BUD. RAMPY DLA OSÓB NIEPEŁNOSPRAWNYCH I WYKONANIE 6 miejsc POSTOI .. DLA SAMOCH. OSOBOWYCH dz. nr 236 - m GRZYFNO

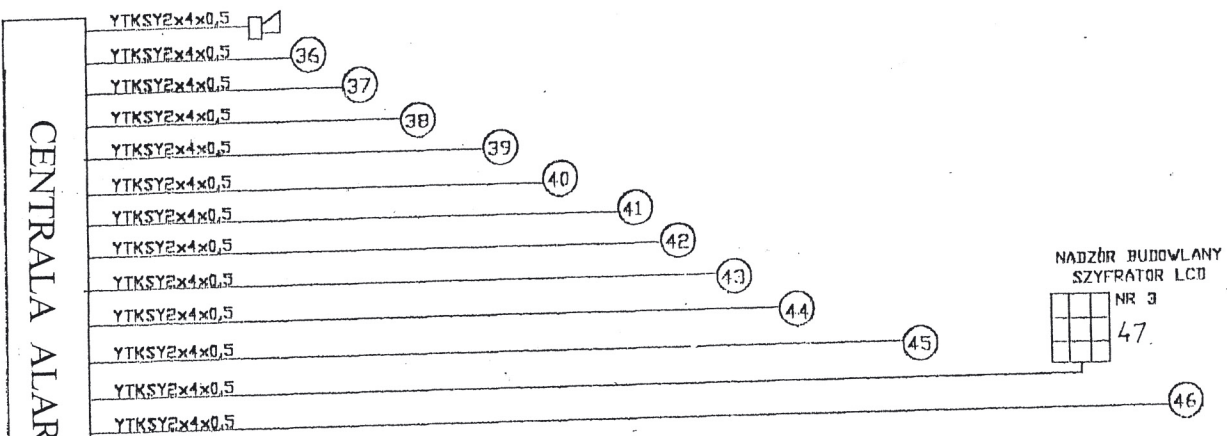
„Inwestor Powiat Gryfiński z Siedzibą w Gryfnie przy ul. Sprzymierzonych 4

Projektant Tech. D. Banka upr.nr. 185/Sz/77

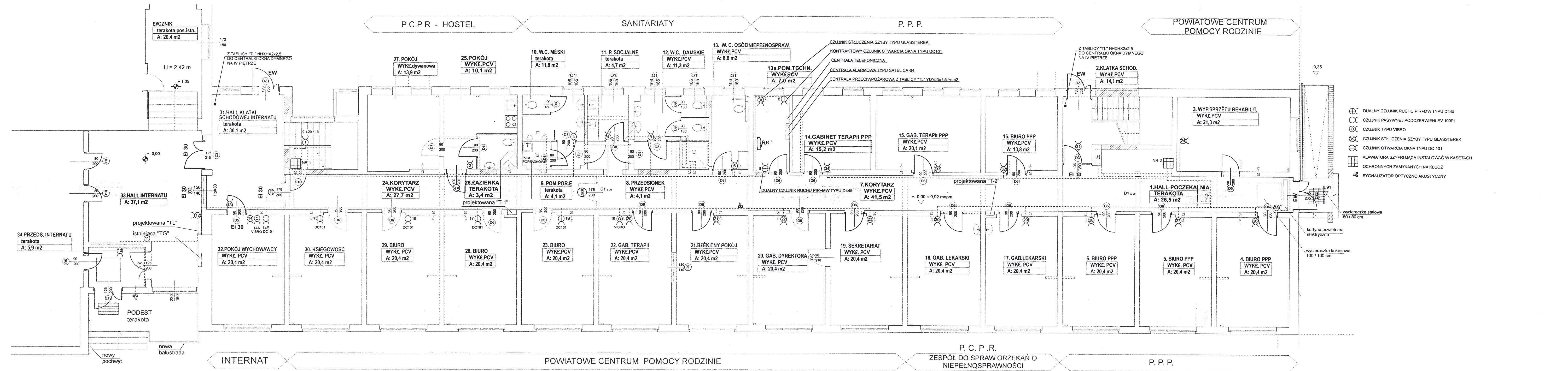
Sprawdził mgr inż. ST. Manuszczak upr. nr 6/Sz/71

Data 10.2007
Rys nr 1:1

8.



YDYp 3x4,5
centrala alarmowa parter



- DUALNY CZUJNIK RUCHU PIR+MW TYPU D445
- CZUJNIK PASYWNEJ PODCZERWIENI EV 100PI
- CZUJNIK TYPU VIBRO
- CZUJNIK STŁUCZENIA SZYBY TYPU GLASSTEREK
- CZUJNIK OTWARCIA OKNA TYPU DC-101
- KLAWIATURA SZYFRUJĄCA INSTALOWAĆ W KASETACH OCHRONNYCH ZAMYKANYCH NA KLUCZ
- SYGNALIZATOR OPTYCZNO-AKUSTYCZNY

wycieraczka stalowa
80 / 80 cm

kurtyna powietrzna
elektryczna

wycieraczka kokosowa
100 / 100 cm

treść:	PLAN INSTALACJI ANTYWŁAMANIOWEJ PARTERU		
Temat:	PRZEBUDWA I ZMIANA SPOSOBU UŻYTKOWANIA CZĘŚCI BUDYNKU INTERNATU ZSP NR2 NA POMIESZCZENIA ADMINISTRACYJNO-BIUROWE STAROSTWA POWIATOWEGO ORAZ BUD. RAMPY DLA OSÓB NIEPEŁNOSPRAWNYCH I WYKONANIE 6 miejsc POSTOJ. DLA SAMOCH. OSOBOWYCH dz. nr 236 - m. GRYFINO		
„Inwestor	Powiat Gryfiński z Siedzibą w Gryfinie przy ul. Sprzymierzonych 4		
Projektant	Tech. D. Bańka upr.nr. 185 / Sz / 77	„Data” 10.2017	Skala 1: 100
Sprawdził	mgr.inż ST, Maruszczak upr. nr 6/5271	Rys nr	15.

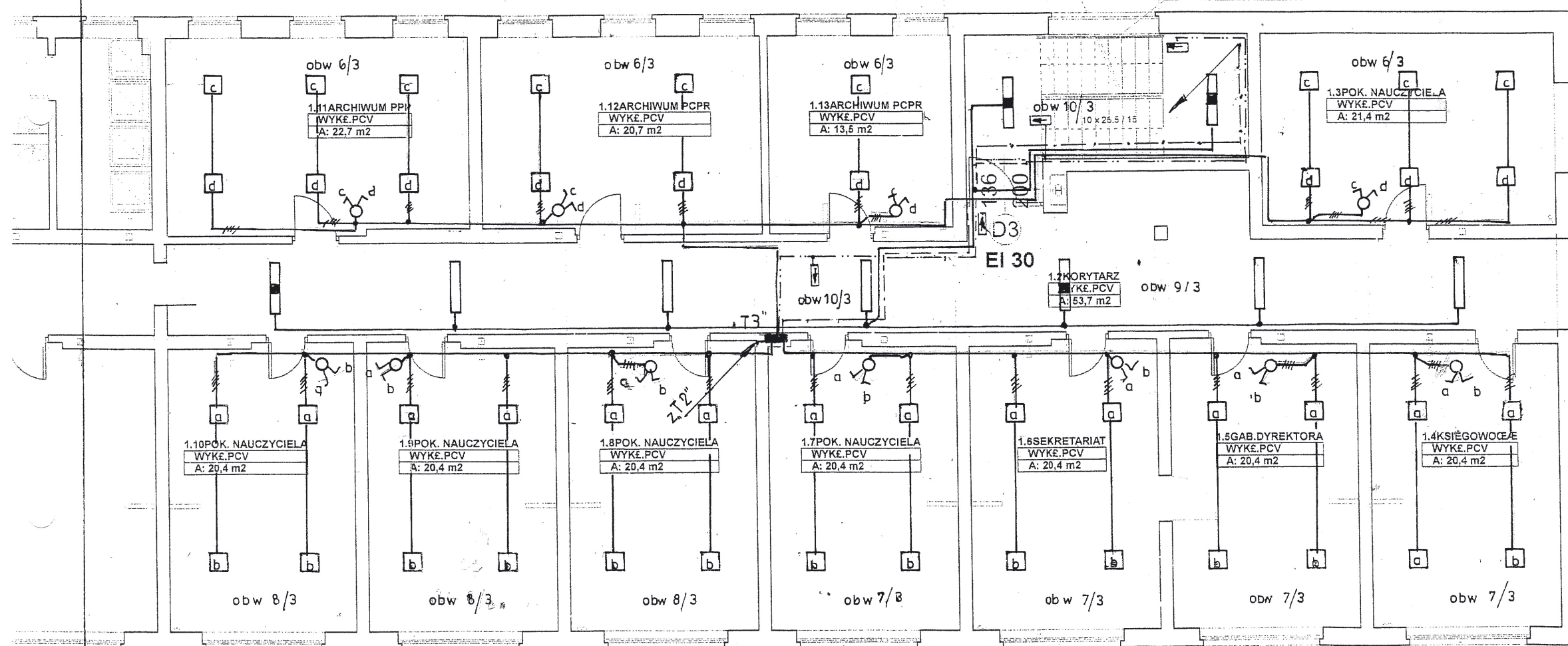
P. P. P.

P. C. P. R.

P. P. P.

1.1KL.SCHODOWA
WYKŁ.PCV
A: 14,7 m²

projektowane poręczę przysienne



P. P. P.

Rzut I piętra.

treść. **PLAN INSTALACJI OŚWIETLENIOWEJ PIĘTRA**

Temat PRZEBUDWA I ZMIANA SPOSOBU UŻYTKOWANIA CZĘŚCI BUDYNKU INTERNATU ZSP NR2 NA POMIESZCZENIA ADMINISTRACYJNO-BIUROWE STAROSTWA POWIATOWEGO ORAZ BUD. RAMPY DLA OSÓB NIEPEŁNOSPRAWNYCH I WYKONANIE 6 miejsc POSTOJ. DLA SAMOCH. OSOBOWYCH dz. nr 236 - m GRYFINO

.Inwestor Powiat Gryfiński z Siedzibą w Gryfinie przy ul. Sprzymierzonych 4

Projektant Tech. D. Bańka upr.nr. 185 / Sz / 77

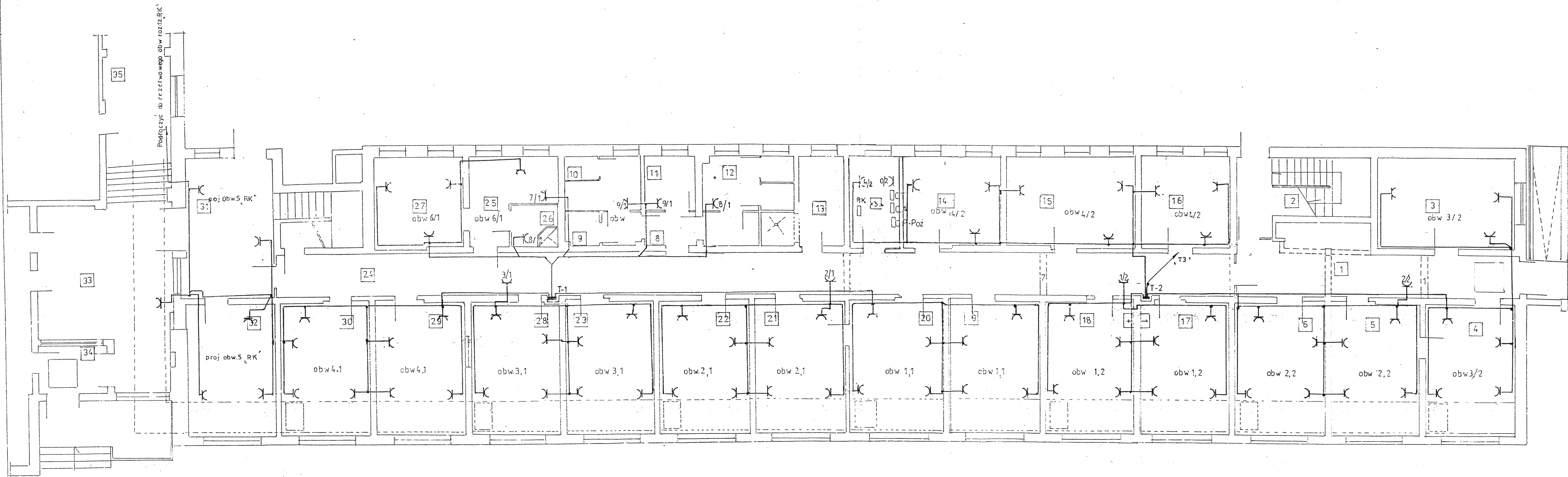
.Data
10.2007

Skala
1: 100

Sprawdził mgr.inż ST, Maruszczak upr. nr 6/Sz/71

Rys nr

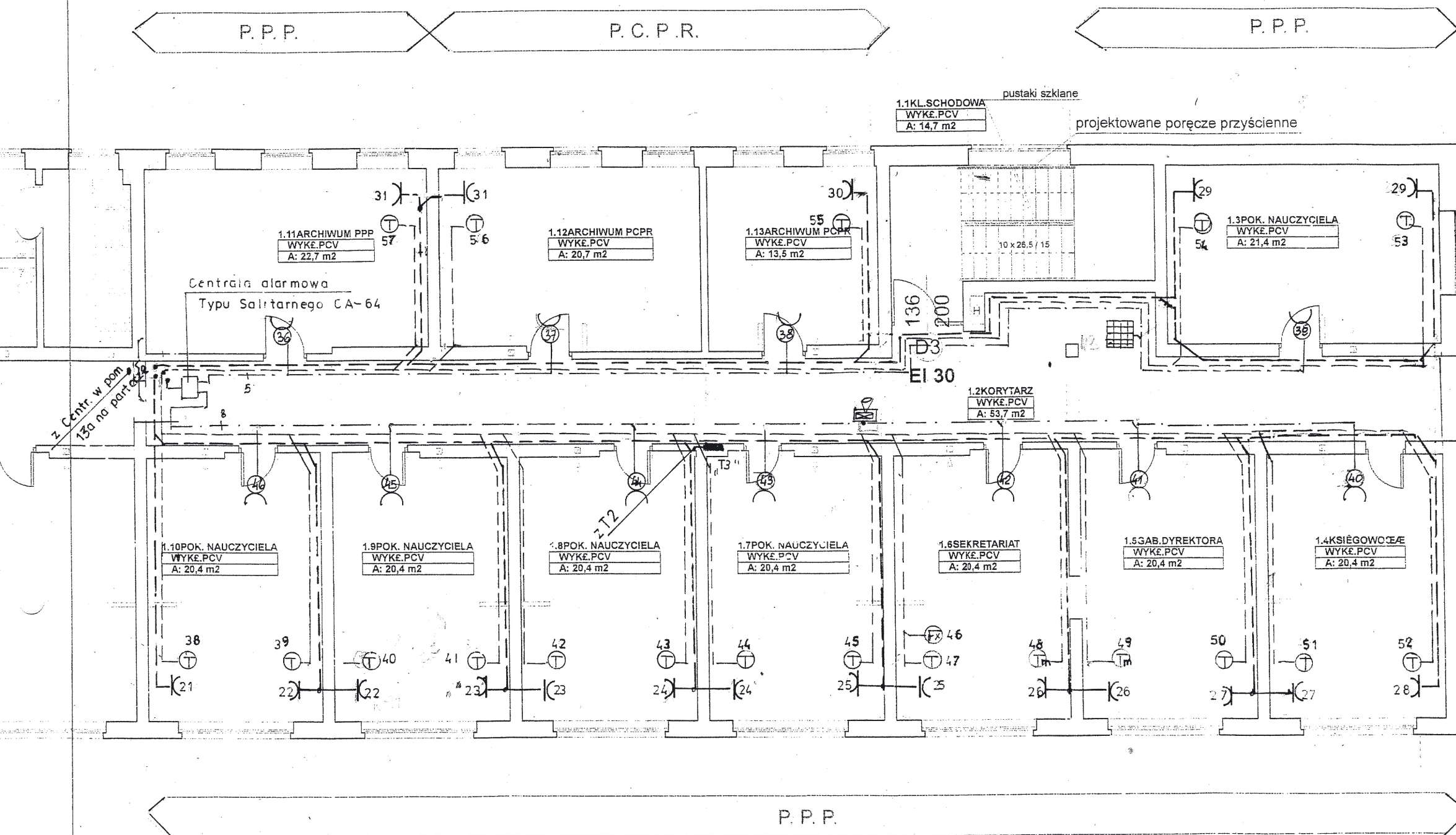
16.



RZUT PRZYZIEMIA skala 1:100

Nr. Pom.	Nazwa pomieszczenia	powierzchnia m2	posadzka
1.	Hall poczekalni	26,2	terakota
2.	Kl. schodowa	14,1	wykl. PCV
3.	Wyp. Sprzętu		
	Rehabilit.	21,3	"
4.	Biuro	20,4	"
5.	Biuro PPP	20,4	"
6.	Biuro PPP	20,4	"
7.	Korytarz	48,3	"
8.	Przedśionek	4,1	"
9.	Pom. porządkowe	4,1	Terakota
10.	W.C męskie	11,8	"
11.	Pom. Socjalne	4,7	"
12.	WC. damskie	11,3	wykl. PCV
13.	We osób niepełnos.	8,8	" PCV
14.	Gabinet Terapii	15,2	" PCV
15.	Gabinet Terapii	20,1	" PCV
16.	Biuro PPP	13,8	" PCV
17.	Gabinet lekarski	20,4	" PCV
18.	Gabinet lekarski	20,4	" PCV
19.	Sekretariat	20,4	" PCV
20.	Gabinet Dyrektora	20,4	" PCV
21.	Błękitny pokój	20,4	Wykl. Dywanowa
22.	Gabinet terapii	20,4	wykl. PCV
23.	Biuro	20,4	" PCV
24.	Korytarz	20,7	" PCV
25.	Pokój	10,2	" PCV
26.	Łazienka	3,4	Terakota
27.	Pokój	13,9	Wykl. Dywanowa
28.	Biuro.	20,4	wykl. PCV
29.	Biuro	20,4	" PCV
30.	Księgownia	20,4	" PCV
31.	Hall kl. schodowej Internatu	30,0	terakota
32.	Pokój wychowawcy	20,4	wykl. PCV
33.	Hall Internatu	37,1	terakota
34.	Przed. Internatu	5,9	terakota
35.	Łącznik	29,7	terakota
13a.	Pomieszczenia techniczne	7,0	
4	nr. pomieszczeń		

treść:	PLAN INST. GNIAZD OGÓLNEGO ZASTOSOWANIA		
	- PARTERU -		
Temat:	PRZEBUDWA I ZMIANA SPOSOBU UŻYTKOWANIA CZĘŚCI BUDYNKU INTERNATU ZSP NR2 NA POMIESZCZENIA ADMINISTRACYJNO-BIUROWE STAROSTWA POWIATOWEGO ORAZ BUD. RAMPY DLA OSÓB NIEPEŁNOSPRAWNYCH I WYKONANIE 6 miejsc POSTOJ. DLA SAMOCH. OSOBOWYCH dz. nr 236 - m. GRZYFNO		
Investor:	Zemina Gryfiska z siedzibą w Gryfinie przy ul. Sprzymierzonych 4		
Projektant:	Tech. D. Banka upr. nr. 185 / Sz. / 77	Data: 10.2007	Skala: 1:100
Sprawił:	mgr.inż. ST. Maruszczak upr. nr 6 / Sz. / 71	Rys nr: 17.	



Rzut I piętra

- ∞ Czujka pasywnej podczerwieni EW-100PI
- ☒ Sygnalizator optyczno akustyczny
- ☒ Klawiatury szyfrujące instalować w kasetach ochronnych

treść.	PLAN INSTALACJI KOMPUTEROWEJ TELEFONICZNEJ i ANTYWŁAMANIOWEJ -PIĘTRA-		
Temat	PRZEBUDWA I ZMIANA SPOSOBU UŻYTKOWANIA CZĘŚCI BUDYNKU INTERNATU ZSP NR2 NA POMIESZCZENIA ADMINISTRACYJNO-BIUROWE STAROSTWA POWIATOWEGO ORAZ BUD. RAMPY DLA OSÓB NIEPEŁNOSPRAWNYCH I WYKONANIE 6 miejsc POSTOJ. DLA SAMOCH. OSOBOWYCH dz. nr 236 - m GRYFINO		
Investor	Powiat Gryfiński z Siedzibą w Gryfinie przy ul. Sprzymierzonych 4		
Projektant	Tech. D. Bańka upr.nr. 185 / Sz / 77	Data	10.2007
Sprawdził	mgr.inż ST, Maruszczak upr. nr 6 / Sz / 71	Skala	1: 100
Rys nr	18.		