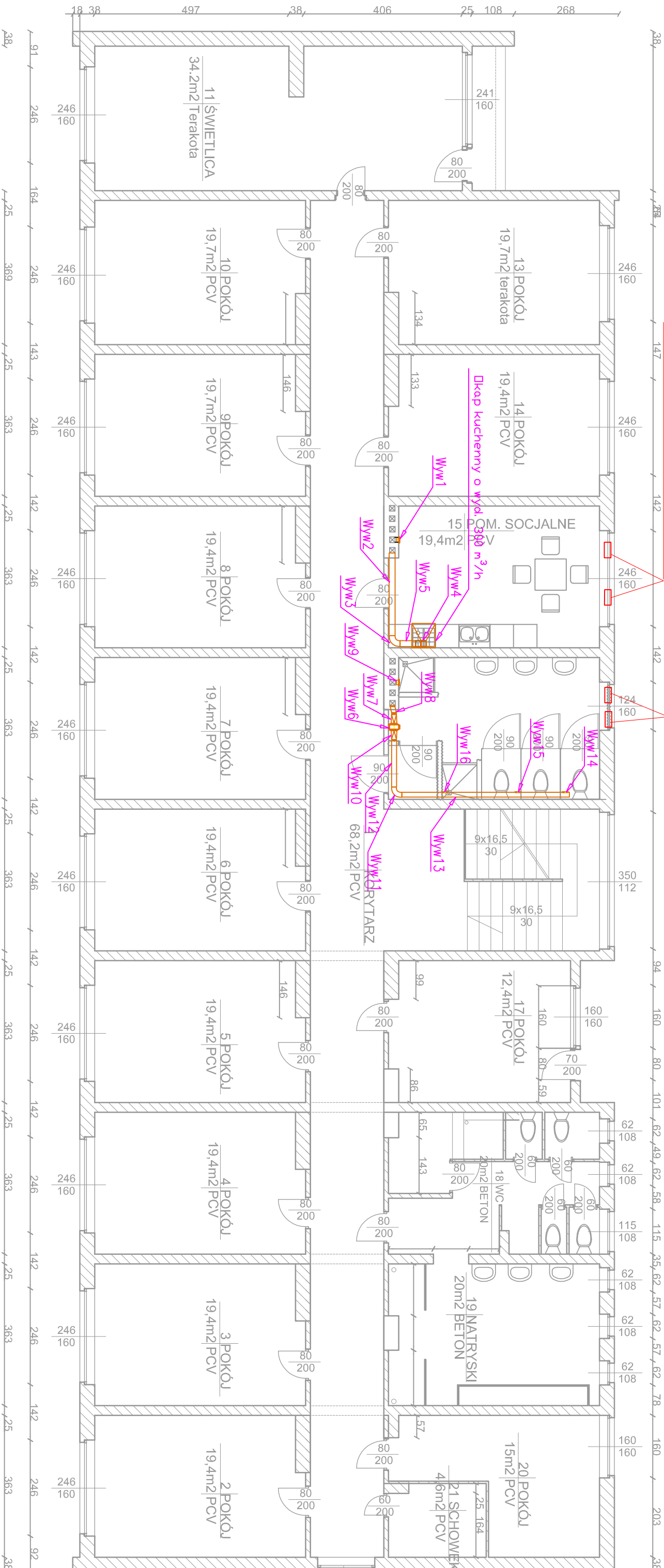


PIĘTRO

Nawiewniki okienne o wyd. 30 m<sup>3</sup>/h

Nawiewniki okienne o wyd. 30 m<sup>3</sup>/h



3944

OBIEKT:	MODERNIZACJA CZĘŚCI INTERNATU w ZSP NR 2 w CHOJNIE		
ADRES:	CHOJNA DZ. NR 340/5		
INWESTOR:	STAROSTWO POWIATOWE w Gryfnie ; ul. Sprzymierzonych 4 ; 74 - 100 Gryfino		
RZUT POMIESZCZEŃ - INSTALACJA WENTYLACJI			
Opracował:	Grzegorz Lesner	SKALA:	Rys. nr 5
Projektant:	mgr inż. Grzegorz Lesner	1:100	Data: WRZESIEŃ 2008