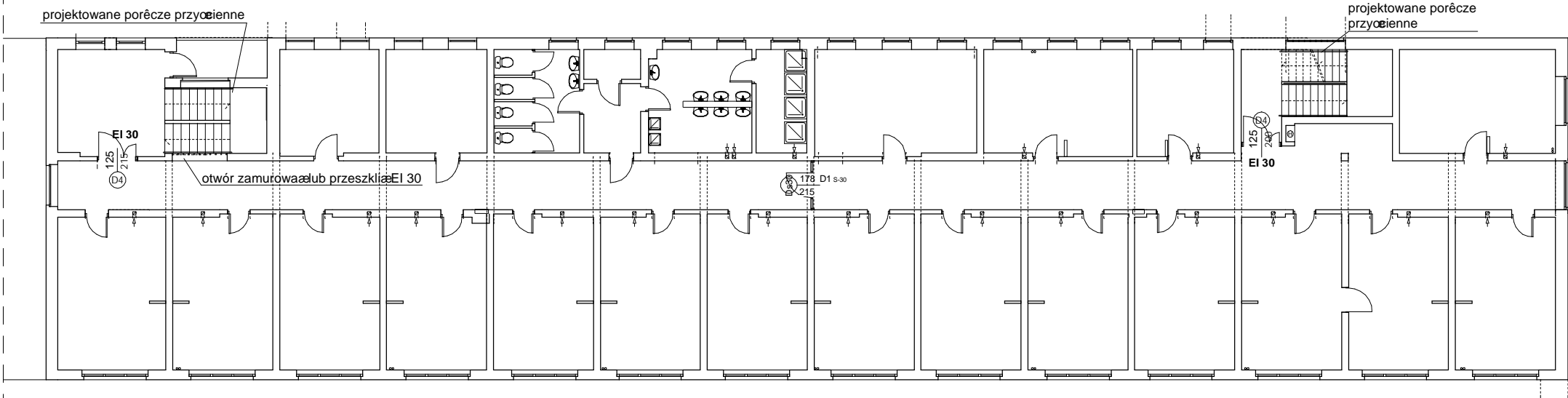
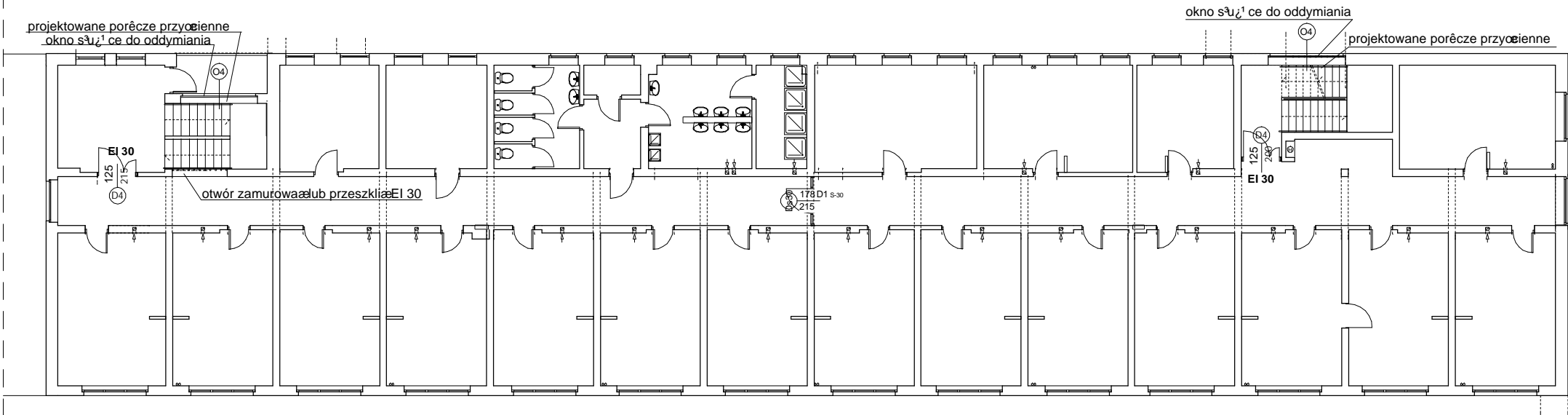


RZUT I PIĘTRA



RZUT II PIĘTRA



RZUT III PIĘTRA

INWESTOR		POWIAT GRYFIŃSKI Z SIEDZIBĄ W GRYFINIE PRZY UL. SPRZYMIERZONYCH 4		NR RYS. 4	
BIURO ARCHITEKTONICZNE KAROL KRZĄTAŁA		PRZEBUDOWA I ZMIANA SPOSOBU UŻYTKOWANIA CZĘŚCI BUDYNKU INTERNATU ZSP NR 2 L NA POMIESZCZENIA ADMINISTRACYJNO-BIUROWE STAROSTWA POWIATOWEGO ORAZ BUDOWA RAMPY DLA NIEPEŁOSPRAWNYCH I WYKONANIE 6 MIEJSC POSTOJOWYCH DLA SAMOCHODÓW OSOBOWYCH NA DZIAŁCE NR 236, m. GRYFINO.			
ul. Ostrowska 4 tel./ fax. 487-13-21		STADIUM		RZUT I, II, III PIĘTRA	
PROJEKT BUDOWLANY		AUTOR: dr inż. arch. KAROL KRZATAŁA		opr. nr 18 / SZ / 78	
SKALA 1:200		OPRACOWAŁA: mgr inż. arch. KATARZYNA NOWARA		opr. nr 291 / SZ / 83	
DATA PAŹDZIERNIK 2007r.		SPRAWDZAŁY: mgr inż. arch. MACIEJ FURMAŃCZYK			