

Gryfino, dnia 9 lutego 2011 r.

RI.2720.01.2011.SD

**Uczestnicy postępowania
wszyscy**

Dotyczy: postępowania o udzielenie zamówienia publicznego prowadzonego w trybie przetargu nieograniczonego pn. „Zmiana sposobu użytkowania pomieszczeń parteru w budynku Starostwa Powiatowego w Gryfinie przy ul. 11 Listopada 16 D w Gryfinie”

Na podstawie art. 38 ust. 2 ustawy z dnia 29 stycznia 2004 r. Prawo zamówień publicznych (t.j. Dz. U. 2010 r., Nr 113. poz. 759) w załączeniu przekazujemy odpowiedzi na pytania, jakie wpłynęły do Zamawiającego w dniu 9 lutego 2011 r. w związku z ww. postępowaniem:

Pytanie nr 1:

Jaki rodzaj napędu zaprojektowano dla dźwigu? Czy napęd hydrauliczny czy elektryczny? Gdzie ma się mieścić maszynownia dźwigu?

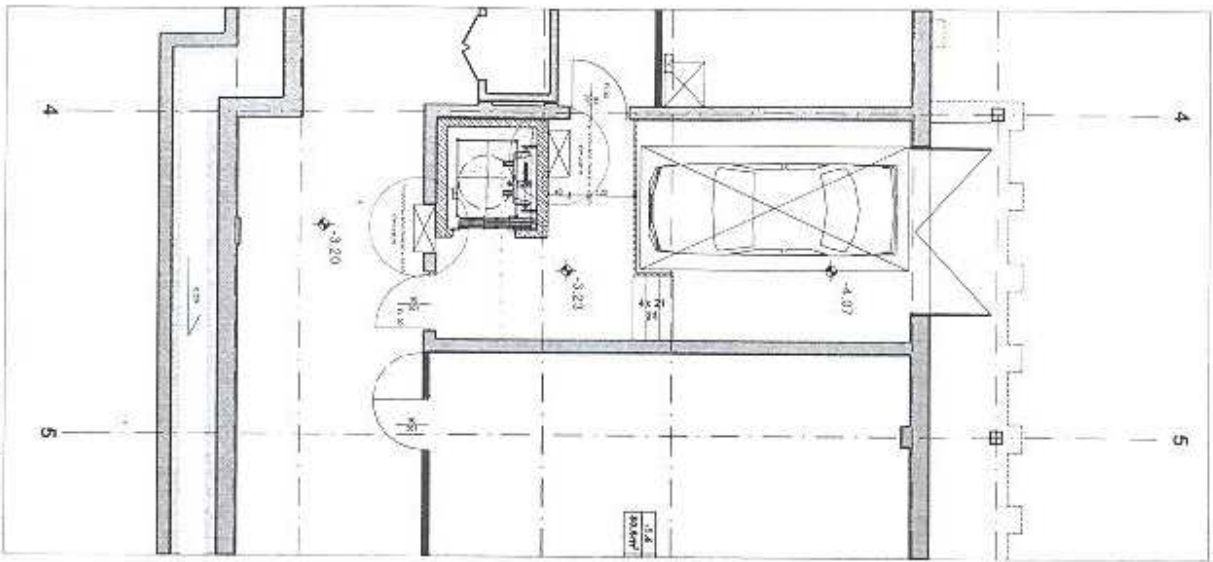
Odpowiedź:

Należy przyjąć windę hydrauliczną: H600 AA (600 kg/8 osób):

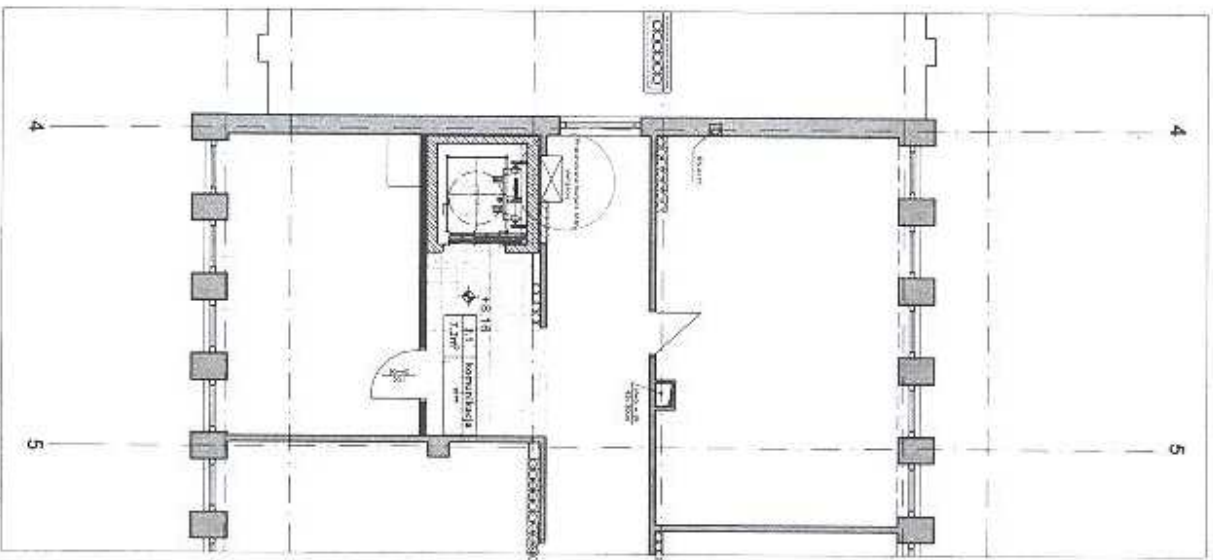
- 5 przystanków
- wersja przelotowa
- drzwi bez wymagań p.poż.

Zamiast maszynowni należy przyjąć szafę sterową . Szafa sterowa do zaproponowanego dźwigu ma wymiary: 0,8x0,4x2,0 m.

Miejsce na jej umieszczenie – wg załączonego rysunku.



Rzut piwnicy



Rzut II piętra

