

1. Krawężnik betonowy 15x30x100
2. podsypka cementowo-piaskowa gr. 2cm
3. ława betonowa z oporem 35x30 z B-10
4. nawierzchnia z polbruku gr. 8cm
5. podsypka cem.-piask. gr. 3 cm
6. podbudowa z tłuczniaka kamiennego 0-63 mm, gr. 30 cm zaklinowana kłosem kamiennym
7. warstwa wzmacniająca podłoża z pospółki gr. 15 cm wg. BN-87/6774-04
8. obrzeże betonowe 8x25x100
9. podsypka piaskowa gr. 5 cm.
10. warstwa filtracyjna gr. 10 cm wg. BN-87/6774-04
11. podsypka piaskowa gr. 5 cm
12. tereny zielone
13. opornik betonowy 12x25x100
14. geowłókna 300g/m²
15. grunt (glasek) stabilizowany cementem gr. 30 cm w stosunku 1:4 RM=2,5 MP
16. grunt (glasek) stabilizowany cementem gr. 40 cm w stosunku 1:10 RM=1,5MP
19. Istniejąca nawierzchnia/podbudowa 20a+20b. dywanik asfaltowy z masy odtłuszczonej, gr. 4+3 cm
21. nawierzchnia z CONTIPURU SP (lub inna o podobnych parametrach)
22. odwodnienie liniowe
23. ława betonowa 65x40 z B-10
24. ława betonowa 30x30

Mazowieckie Biuro Projektów < MAPRO > w Plocku
 GIEŁKA Zgospodarowanie Terenu Wokół Zespołu Szkoł
 Ponadgimnazjalnych Nr 1 w Chojnie, powiat Gryfiński

ZAMAWIĄCY: Powiat Gryfiński, ul. Szarymierzycy 4, 74-100 Gryfino

PROJEKTOWAŁ: mgr inż. Jędrzej Wrona 117/198 Koment. Arch.
 SPRAWOWAŁ: inż. Ewa Wawrzyniak 80/97 Koment. Arch.

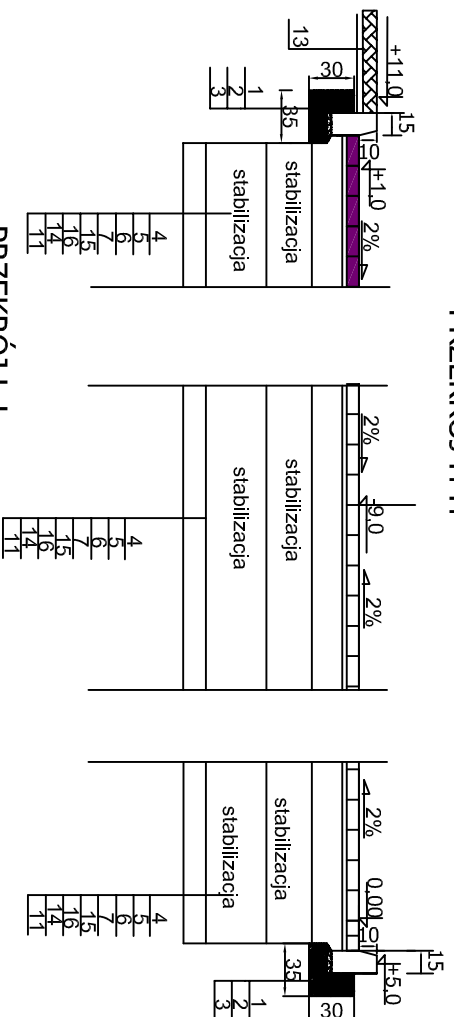
PRZEKROJE NORMALNE

DATA: 11.2009

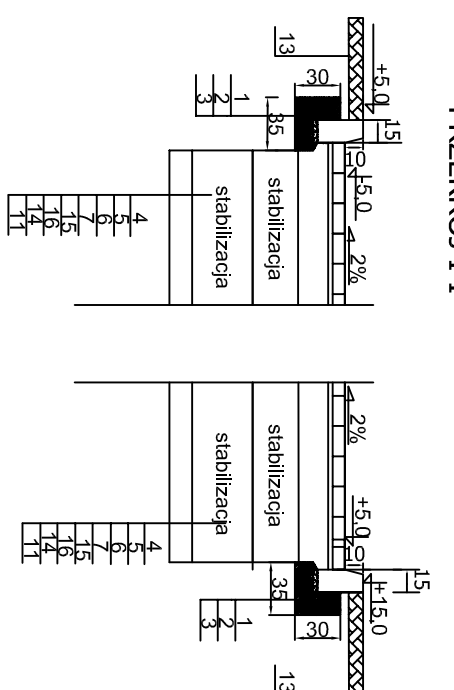
SKALA: 1:100

STRONA: 3.1

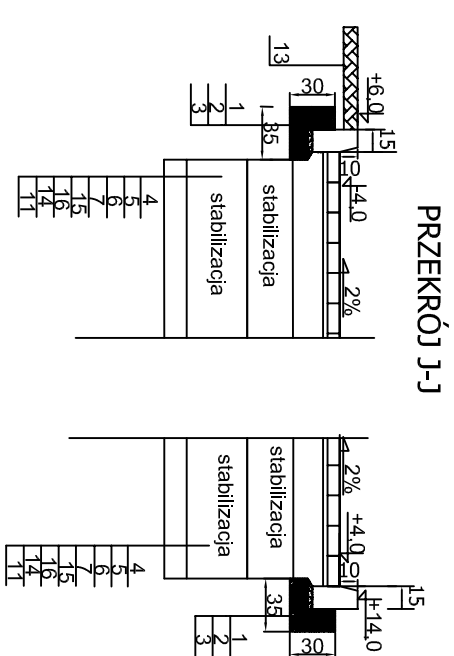
PRZEKRÓJ H-H



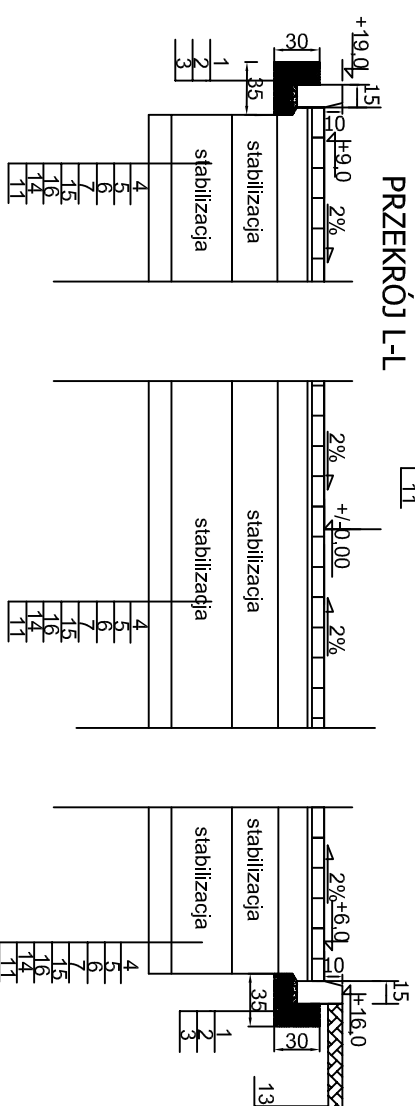
PRZEKRÓJ I-I



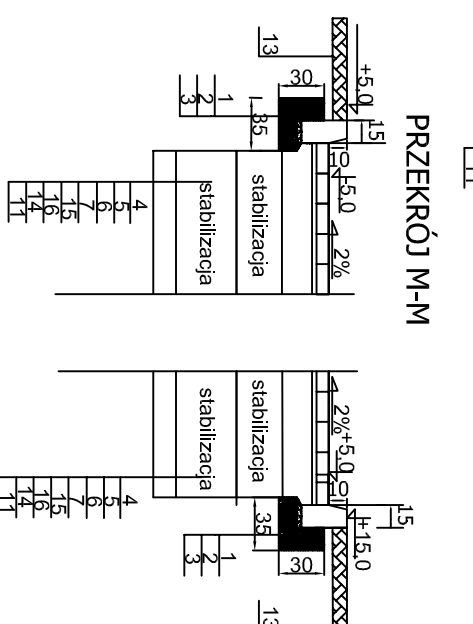
PRZEKRÓJ J-J



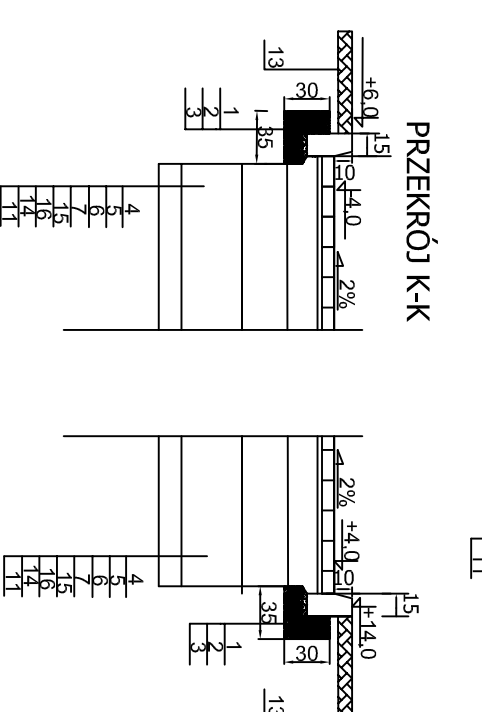
PRZEKRÓJ L-L



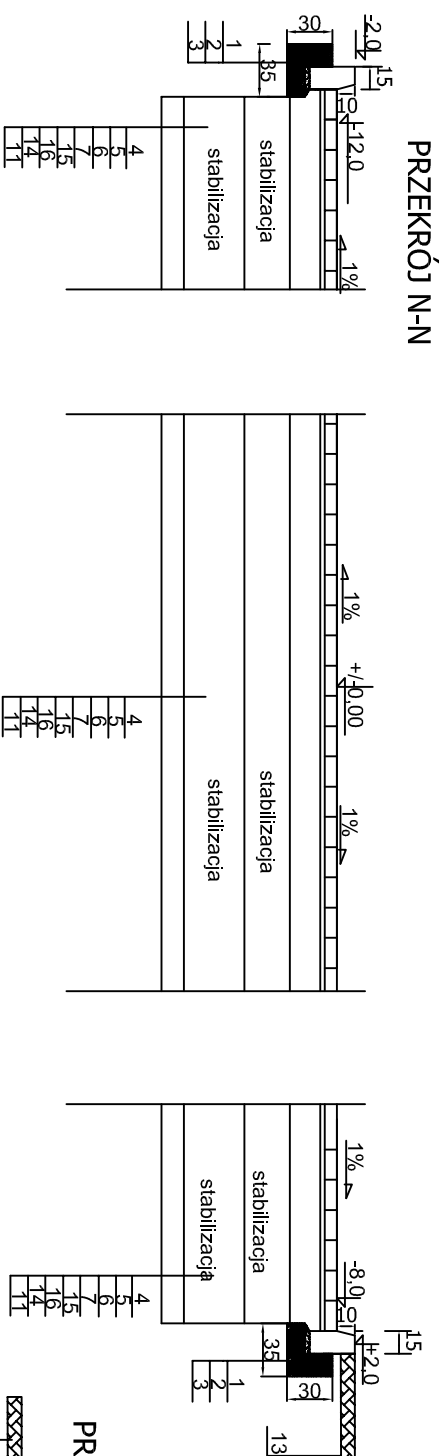
PRZEKRÓJ M-M



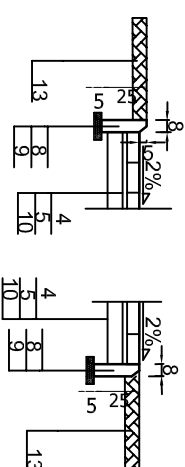
PRZEKRÓJ K-K



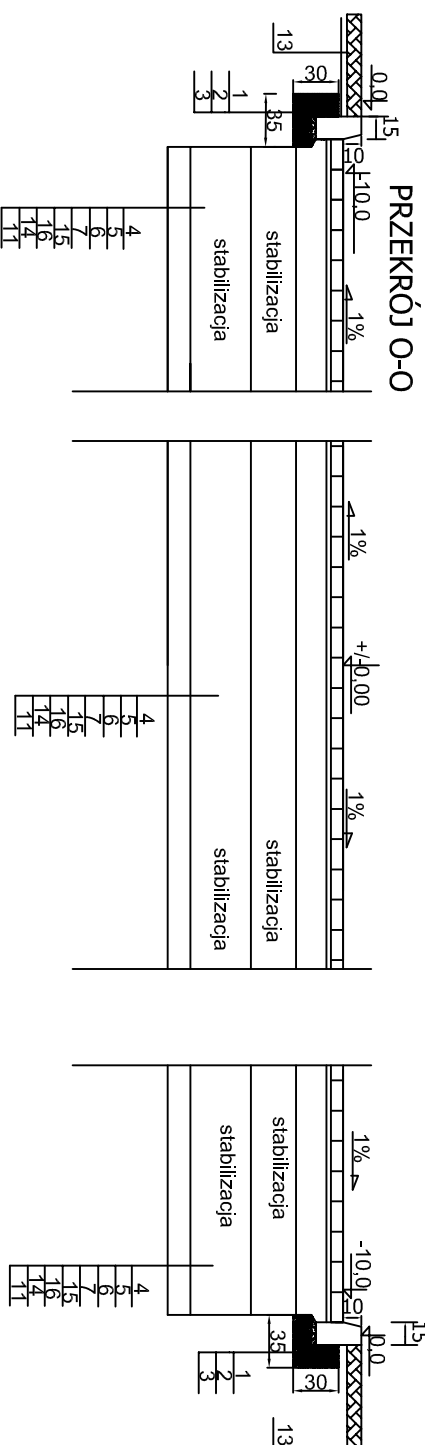
PRZEKRÓJ N-N



PRZEKRÓJ przez chodnik



PRZEKRÓJ O-O



1. krawężnik betonowy 15x30x100
2. podsypka cementowo-piaskowa gr. 2cm
3. ława betonowa z oporem 35x30 z B-10
4. nawierzchnia z polbruku gr. 8cm
5. podsypka cem.-piask. gr 3 cm
6. podbudowa z tłucznia kamiennego 0-63 mm, gr 30 cm zaklinowana kłincem kamiennym
7. warstwa wznacniająca podłoże z pospółki gr. 15 cm wg. BN-87/6774-04
8. obrzeże betonowe 8x25x100
9. podsypka piaskowa gr. 5 cm.
10. warstwa filtracyjna gr. 10 cm wg. BN-87/6774-04
11. poduszka piaskowa gr 5 cm
12. tereny zielone
13. opornik betonowy 12x25x100
14. geowłókna 300g/m²
15. grunt (piasek) stabilizowany cementem gr. 30 cm w stosunku 1:4 RM=2,5 Mp
16. grunt (piasek) stabilizowany cementem gr. 40 cm w stosunku 1:10 RM=1,5Mp
19. istniejąca nawierzchnia/podbudowa 20a+20b. dywanik asfaltowy z masy odtuszczonej, gr. 4+3 cm
21. nawierzchnia z CONIPIURU SP (lub inna o podobnych parametrach)
22. odwodnienie liniowe
23. ława betonowa 65x40 z B-10
24. ława betonowa 30x30

Mazowieckie Biuro Projektów < MAPRO > w Płocku

OBIEKT Zagospodarowanie Terenu Wokół Zespołu Szkół
Ponadgimnazjalnych Nr 1 w Chojnie, powiat Gryfiński

NR UMOWY
6/09

ZAMAWIAJĄCY
Powiat Gryfiński, ul. Sprzymierzonych 4, 74-100 Gryfino

BRANŻA
drogowa

NAZWA RYSUNKU
SZCZEGÓL Y KONSTRUKCYJNE

SKALA
1 : 50

NAMOWISKO	NR UPR.	SPECJALNOŚĆ	PODPIS	DATA
PROJEKTOWAŁ: mgr inż. Jadwiga Wrona inż. Ewa Wawrzyńska	117/88 80/87	konstr.-bud. konstr.-bud.		11.2009
SPRAWDZIŁ: mgr inż. Zbigniew Michalski	2595/61	konstr.-bud.		NR RYS. 5.2