

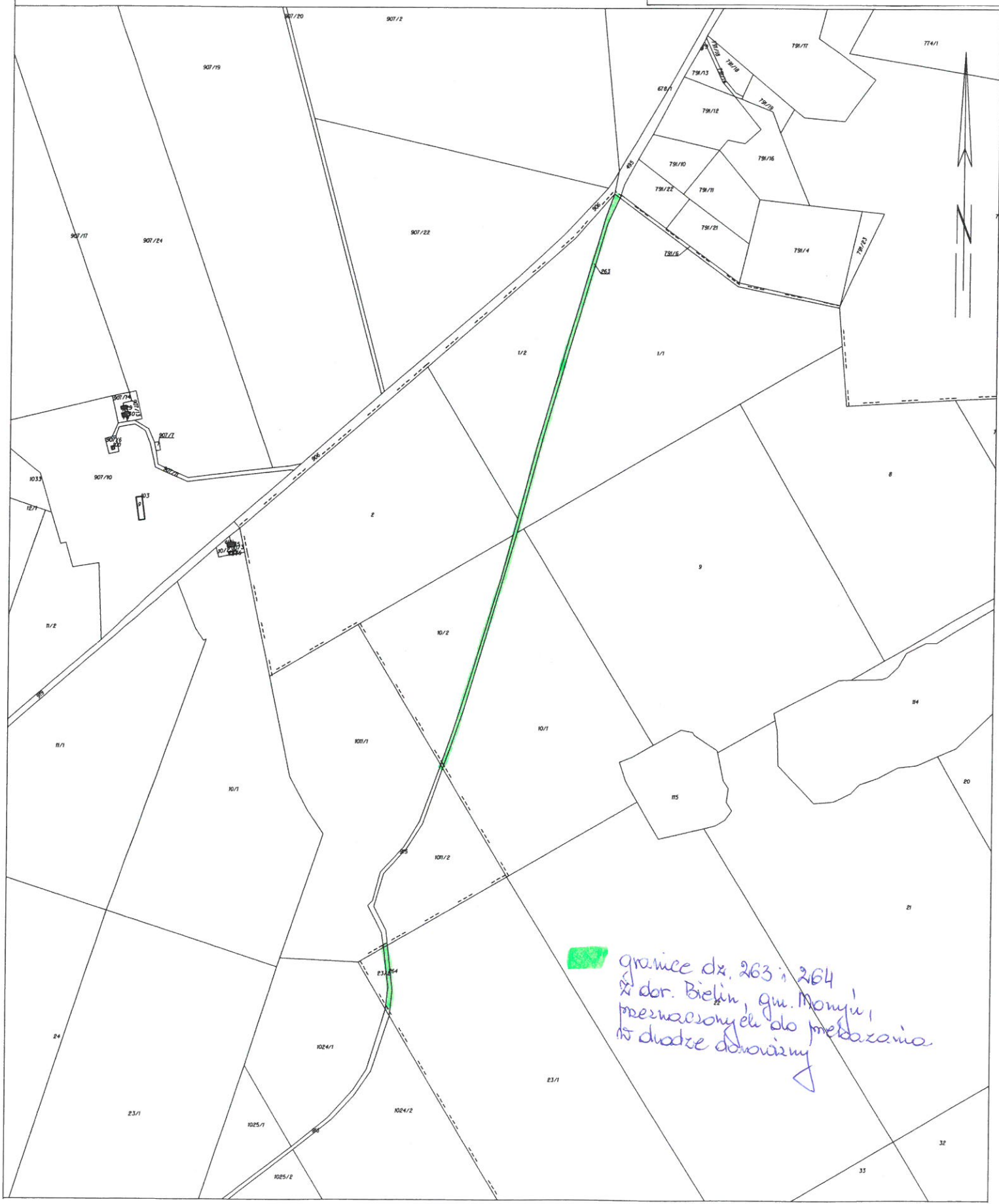
WYRYS Z MAPY EWIDENCYJNEJ

Sekcje mapy: 5.186.15.2; 5.187.
obr. Bielin 0011: dz. 263, 264

SKALA 1:10000

Układ wsp. płaskich: 2000 strefa 5 (15°), układ od

Załącznik nr 1
do Uchwały Nr XVIII/123/2016
Rady Powiatu w Gryfinie
z dnia 24.05.2016r.



granicę dz. 263 i 264
z dor. Bielin, gm. Moryń,
przeznaczony do przebudowy
na dwie drożyzny

[Handwritten signature]