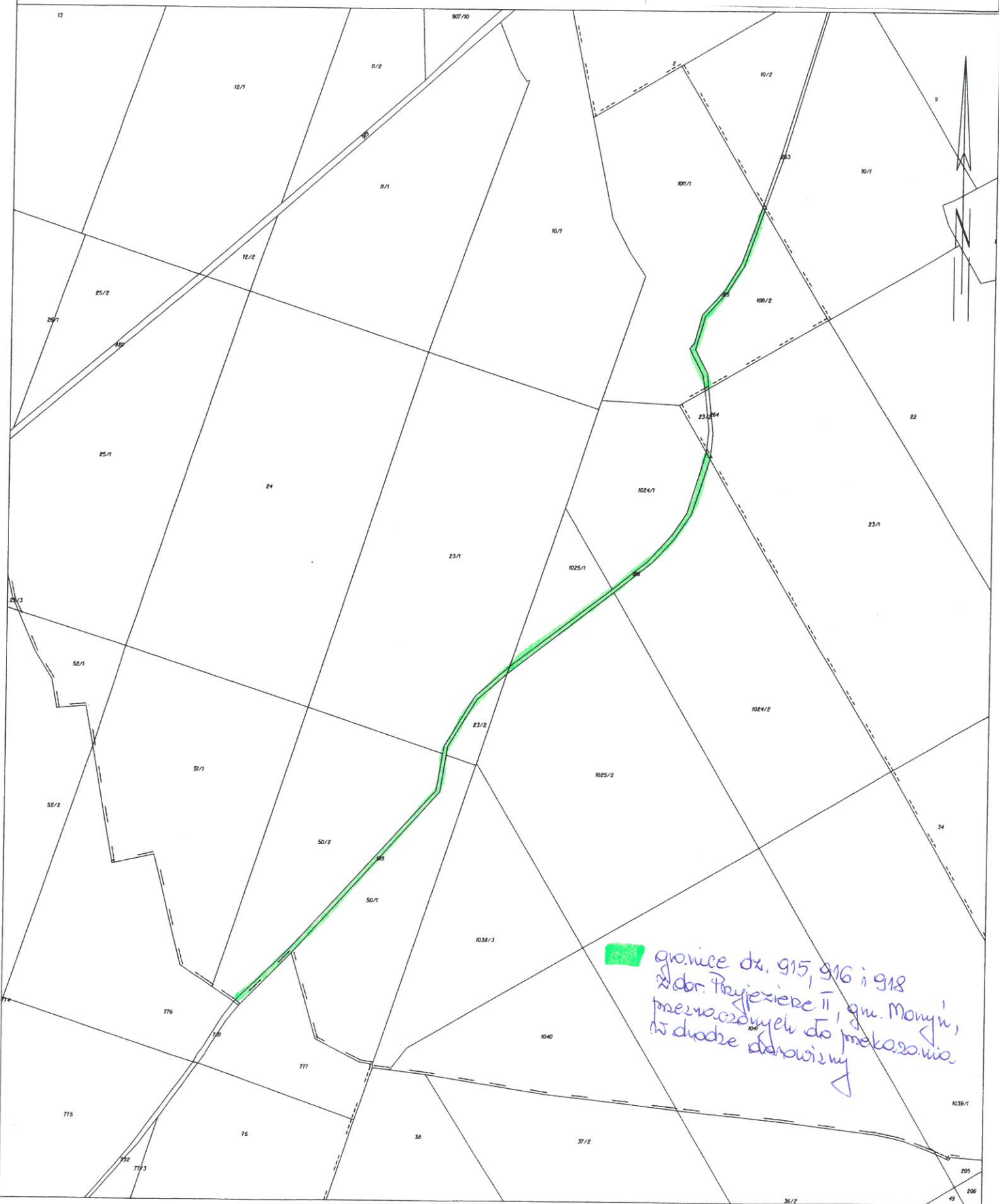


WYRYS Z MAPY EWIDENCY  
Sekcje mapy: 5.186.15.2; 5.187.  
obr. Przyjezierze II 0006: dz. 915,

SKALA 1:10000

Układ wsp. płaskich: 2000 strefa 5 (15°), układ od

Załącznik nr 2  
do Uchwały Nr XVIII/1/123/2016  
Rady Powiatu w Gryfinie  
z dnia 24 maja 2016r.



grunice dz. 915, 916 i 918  
obr. Przyjezierze II, gm. Moryń,  
mierzonych do mezosonia  
ni dużej dawności

*[Handwritten signature]*