

**UCHWAŁA XXVII/...../2021  
RADY POWIATU W GRYFINIE**

z dnia ..... 2021 r.

**w sprawie wyrażenia zgody na przekazanie na mienie Skarbu Państwa w drodze darowizny  
nieruchomości stanowiącej własność Powiatu Gryfińskiego**

Na podstawie art. 13 ust. 2, 2a ustawy z dnia 21 sierpnia 1997 r. o gospodarce nieruchomościami (t.j. Dz. U. z 2020 r. poz. 1990, zm.: Dz. U. z 2019 r. poz. 2020, Dz. U. z 2021 r. poz. 11, poz. 234) oraz § 2 Uchwały Rady Powiatu w Gryfinie Nr XV/173/2008 z dnia 31 stycznia 2008 r. w sprawie określania zasad nabywania, zbywania i obciążania oraz wydzierżawiania lub wynajmowania i użyczania nieruchomości lub ich części stanowiących własność Powiatu Gryfińskiego (Dz. Urz. Woj. Zachodniopomorskiego Nr 31, poz. 586), Rada Powiatu w Gryfinie uchwala, co następuje:

**§ 1. 1.** Wyraża się zgodę na przekazanie w drodze darowizny na mienie Skarbu Państwa prawa własności nieruchomości stanowiącej własność Powiatu Gryfińskiego, oznaczonej numerami działek: 476/1 o pow. 0,1504 ha, 532/2 o pow. 2,07 ha i 533 o pow. 1,80 ha, położonej w obrębie ewidencyjnym Jelenin, gmina Chojna, dla której Sąd Rejonowy w Gryfinie V Wydział Ksiąg Wieczystych prowadzi księgę wieczystą nr SZ1Y/00058431/7.

2. Darowizna nieruchomości, o której mowa w ust. 1, następuje w celu przekazania jej na rzecz Nadleśnictwa Mieszkowice.

3. Załącznikiem do niniejszej uchwały jest mapa ewidencyjna określająca granice nieruchomości przeznaczonej do darowizny.

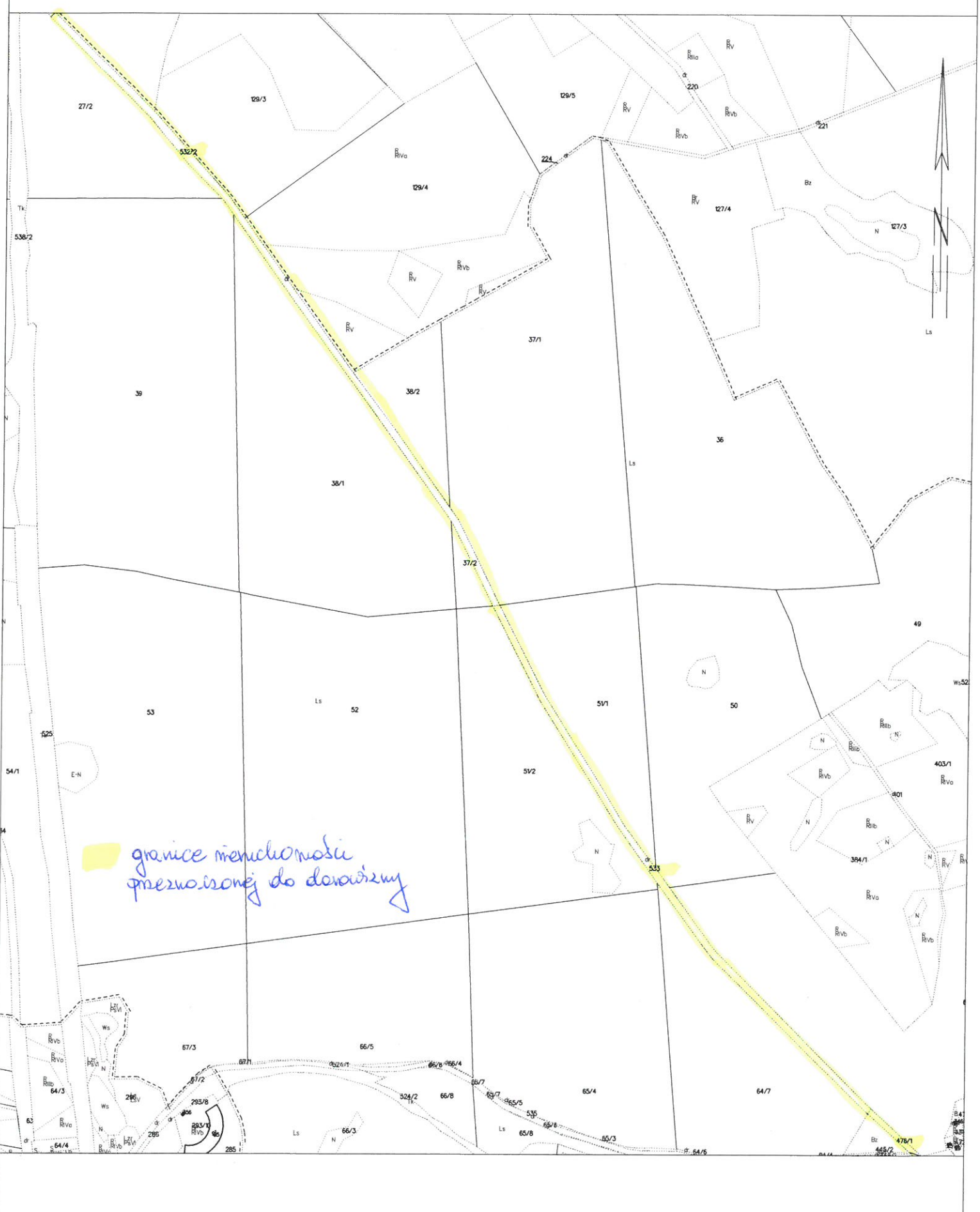
**§ 2.** Wykonanie uchwały powierza się Zarządowi Powiatu w Gryfinie.

**§ 3.** Uchwała wchodzi w życie z dniem podjęcia.

Przewodniczący Rady

**Roman Michalski**

granicie mienchomości  
przeznaczonej do darowizny



## **Uzasadnienie**

Powiat Gryfiński jest właścicielem nieruchomości drogowej oznaczonej numerami działek 476/1 o pow. 0,1504 ha, 532/2 o pow. 2,07 ha i 533 o pow. 1,80 ha, położonej w obrębie ewidencyjnym Jelenin, gmina Chojna.

Przedmiotowa nieruchomość, wchodząca w skład drogi powiatowej Nr 1423Z Boguszczyń – Jelenin – Narost, stanowi pełną enklawę wśród gruntów Nadleśnictwa Mieszkowice i ma charakter drogi leśnej. Służy ona celom gospodarki leśnej i zgodnie z przepisami ustawy o lasach winna być ewidencyjnie lasem.

Na podstawie porozumienia z dnia 16 grudnia 2020 r., przedmiotowa nieruchomość została przekazana w użytkowanie na rzecz Nadleśnictwa Mieszkowice, a następnie na podstawie uchwały Rady Powiatu w Gryfinie nr XXVI/194/2021 z dnia 25 marca 2021 r., pozbawiona została kategorii drogi powiatowej, poprzez wyłączenie z użytkowania.

Z uwagi na fakt, że ww. nieruchomość stanowi własność Powiatu Gryfińskiego a Nadleśnictwo reprezentuje Skarb Państwa w zakresie zarządzanego mienia, niezbędne jest uregulowanie formy władania przedmiotowej nieruchomości przez Nadleśnictwo.

Stosownie do art. 13 ust. 2 ustawy z dnia 21 sierpnia 1997 r. o gospodarce nieruchomościami, nieruchomość może być przedmiotem darowizny na cele publiczne, a także przedmiotem darowizny dokonywanej między Skarbem Państwa a jednostką samorządu terytorialnego, a także między tymi jednostkami. W umowie darowizny określa się cel, na który nieruchomość jest darowana.

Biorąc powyższe pod uwagę, celem uregulowania spraw własnościowych powyższej nieruchomości zasadne jest podjęcie uchwały Rady Powiatu w Gryfinie w sprawie wyrażenia zgody na przekazanie w drodze darowizny na mienie Skarbu Państwa przedmiotowej nieruchomości drogowej stanowiącej własność Powiatu Gryfińskiego.

Naczelnik Wydziału Gospodarki Nieruchomościami i Nadzoru Właścicielskiego

mgr Lucyna Zawierucha