

**UCHWAŁA NR XLVIII/...../2023  
RADY POWIATU W GRYFINIE**

z dnia ..... 2023 r.

**w sprawie wyrażenia zgody na sprzedaż nieruchomości stanowiącej własność Powiatu  
Gryfińskiego, położonej w obrębie Daleszewo, gmina Gryfino**

Na podstawie § 2 Uchwały Rady Powiatu w Gryfinie Nr XV/173/2008 z dnia 31 stycznia 2008 r. w sprawie określenia zasad nabywania, zbywania i obciążania oraz wydzierżawiania lub wynajmowania i użyczania nieruchomości lub ich części stanowiących własność Powiatu Gryfińskiego (Dz. Urz. Woj. Zachodniopomorskiego Nr 31, poz. 586) oraz art. 37 ust. 1 ustawy z dnia 21 sierpnia 1997 r. o gospodarce nieruchomościami (t.j. Dz. U. z 2023 r. poz. 344), Rada Powiatu w Gryfinie uchwala, co następuje:

**§ 1. 1.** Wyraża się zgodę na sprzedaż nieruchomości stanowiącej własność Powiatu Gryfińskiego, oznaczonej numerem działki 247/24 o pow. 13 779 m<sup>2</sup>, posiadającej urzędzoną księgę wieczystą nr SZ1Y/00057193/9, położonej w obrębie ewidencyjnym Daleszewo, gmina Gryfino.

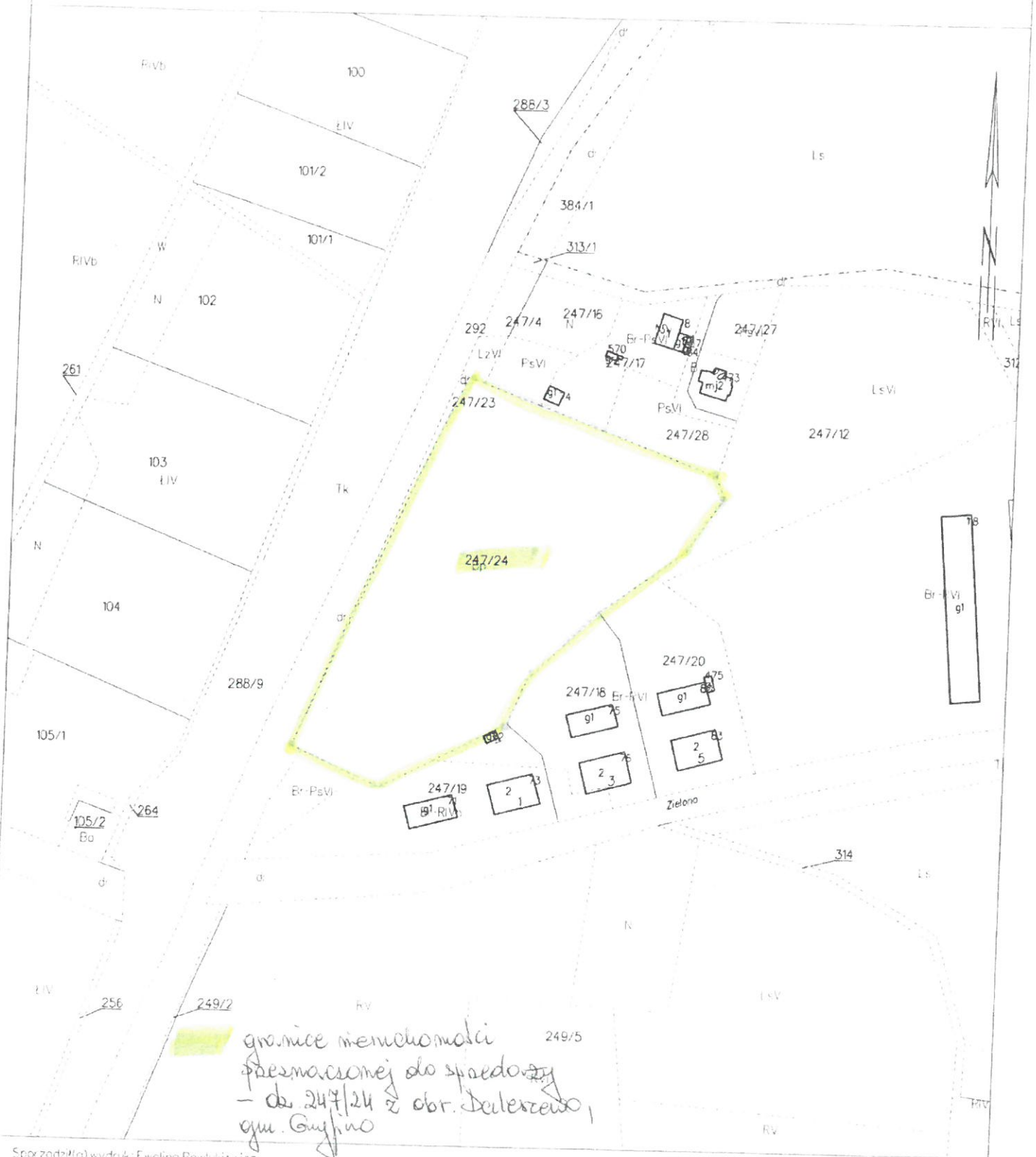
2. Załącznikiem do niniejszej uchwały jest mapa ewidencyjna określająca granice nieruchomości przeznaczonej do sprzedaży.

**§ 2.** Wykonanie uchwały powierza się Zarządowi Powiatu w Gryfinie.

**§ 3.** Uchwała wchodzi w życie z dniem podjęcia.

Przewodniczący Rady

**Roman Michalski**



## Uzasadnienie

Nieruchomość niezabudowana oznaczona numerem działki 247/24 o pow. 13 779 m<sup>2</sup>, położona w obrębie ewidencyjnym Daleszewo, gmina Gryfino, stanowi własność Powiatu Gryfińskiego i została przeznaczona do sprzedaży.

Powyższy teren nie jest objęty obowiązującym miejscowym planem zagospodarowania. Zgodnie z zapisami studium uwarunkowań i kierunków zagospodarowania przestrzennego, przedmiotowa nieruchomość oznaczona jest jako tereny obsługi komunikacji i usług.

Zgodnie z zapisami § 2 uchwały Rady Powiatu w Gryfinie Nr XV/173/2008 z dnia 31 stycznia 2008 r. w sprawie określenia zasad nabywania, zbywania i obciążania oraz wdzierżawiania lub wynajmowania i użyczenia nieruchomości lub ich części stanowiących własność Powiatu Gryfińskiego, sprzedaż nieruchomości wymaga zgody Rady Powiatu w Gryfinie.

Biorąc powyższe pod uwagę, zasadne jest wyrażenie zgody na sprzedaż przedmiotowej nieruchomości.

Naczelnik Wydziału Gospodarki Nieruchomościami i Nadzoru Właścicielskiego  
mgr Lucyna Zawierucha